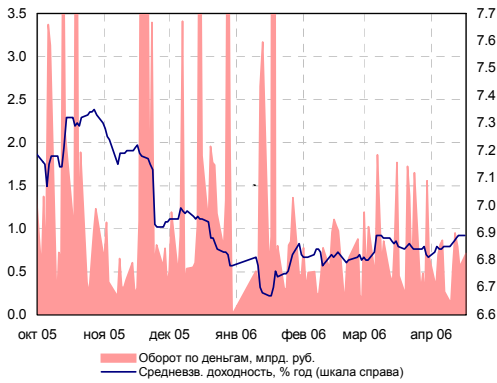
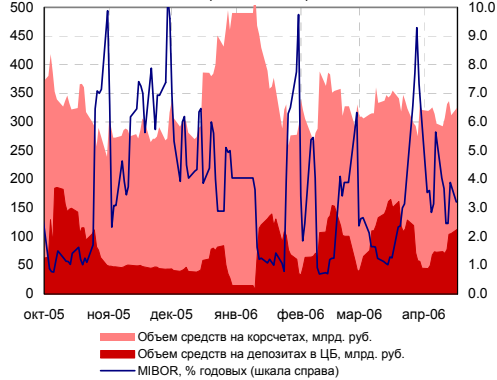


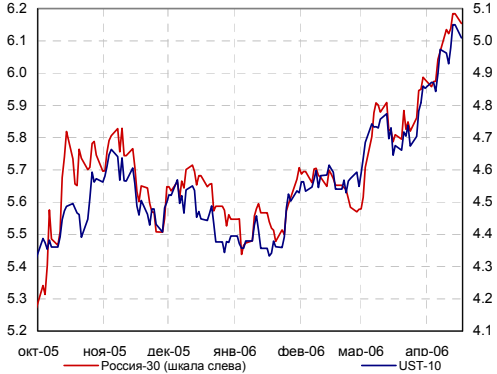
Индикаторы рынка ГКО-ОФЗ



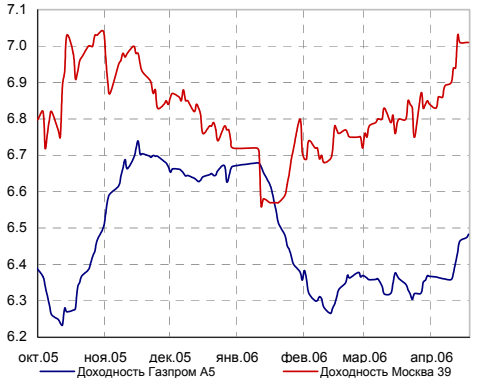
Индикаторы денежного рынка



Доходности России-30 и UST-10



Доходности облигаций Газпрома и Москвы



### ИНДИКАТОРЫ ДОЛГОВОГО РЫНКА

Индексы	Значение	Изм-е	Выпуск	Покупка	Продажа	Изм-е	УТМ, %	
RUB/USD	27.57	-0.0686	↓	ОФЗ 45001	0.00	102.20	0.00	3.01
EUR/USD	1.2241	0.0143	↑	ОФЗ 46001	105.91	106.40	0.00	6.15
MIBOR, %	3.21	-0.68	↓	ОФЗ 46014	109.15	109.39	0.10	6.74
ОСТАТКИ НА К/С В ЦБ, МЛРД. РУБ.	338.8	13.1	↑	МГор39-об	109.57	109.79	-0.01	7.01
НЕФТЬ (URALS)	64.84	-0.4	↓	Мос.обл.5в	107.31	107.38	-0.28	7.41
ЗОЛОТО	613.6	14.3	↑	КОМИ 7в об	109.32	111.60	0.00	7.73
EMBI+	370.61	0.12	↑	НижгорОбл2	105.05	105.10	-0.15	7.23
EMBI+ СПРЕД	195	2	↑	РЖД-07обл	100.10	100.30	0.15	7.63
EMBI+RUSSIA	416.25	0.18	↑	Евросеть-1	0.00	0.00	0.00	10.57
EMBI+RUSSIA СПРЕД	109	2	↑	ЦУН 01 обл	90.82	99.99	0.00	15.91
MICEX RCBI	101.26	0.00%	↑	ЮТК-04 об.	100.50	100.55	0.00	10.28
MICEX ОБЪЕМЫ, МЛН. РУБ.	БИРЖА	РПС	РЕПО	РОССИЯ 30	108.00	108.25	0.23	6.15
КОРПОРАТИВНЫЕ	560.59	4396.55	5378.70	UST 10	96.13	96.17	0.32	5.00
МУНИЦИПАЛЬНЫЕ	266.97	551.72	3225.06	ГАЗПРОМ 13	118.07	118.50	0.06	6.34
ГОСУДАРСТВЕННЫЕ	908.67			БАНК МОСКВЫ 09	103.88	0.00	-0.06	6.72

### ВНУТРЕННИЙ ДОЛГОВОЙ РЫНОК

▶ На внутренних долговых рынках вчера преобладали продажи, в результате чего, стоимость наиболее активно торговавшихся облигаций в среднем снизилась на 0,1%. Однако, торговая активность на внутреннем долговом рынке по-прежнему не высокая. По итогам дня биржевые обороты сектора негосударственного долга составили 5,8 млрд. рублей.

Наиболее сильно на вчерашних торгах пострадали облигации сектора субфедеральных и муниципальных долгов, котировки которых в среднем потеряли по 0,1 - 0,25%. Правда, активность сектора находилась на минимальных уровнях.

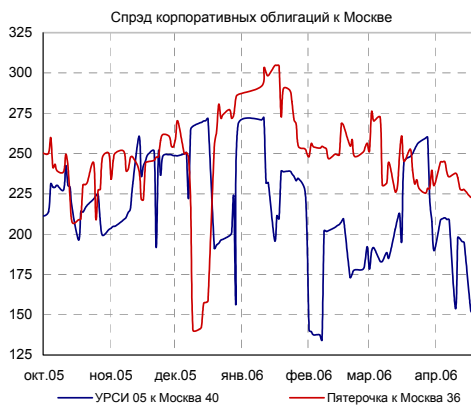
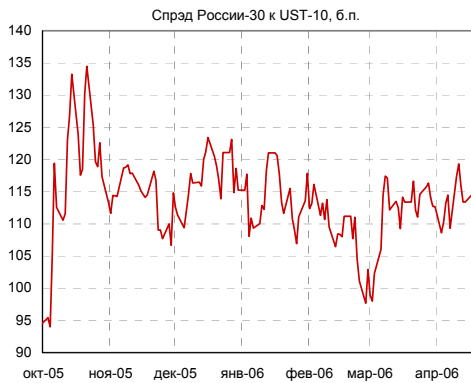
На наш взгляд, продажи в секторе вызвал предварительный ориентир организаторов в доходности нового выпуска облигаций Московской области 7,75-7,9% годовых, что предоставляет значительную премию к текущему уровню кривой доходности облигаций Московской области в районе 35-50 б.п. На наш взгляд, такой размер премии является неоправданно высоким, учитывая относительно плоский вид кривой доходности при дюрации от 3-х лет.

В секторе корпоративного долга котировки облигаций в среднем выросли на 0,04%. Стоит выделить появление отдельного интереса в среднесрочных выпусках облигаций эмитентов первого эшелона (ФСК ЕЭС 03 (+0,06%), РЖД 04 (+0,2%), ВТБ 05 (+0,25%).

▶ На этой неделе состоятся размещения облигаций четырех эмитентов. Это облигации Республики Саха (Якутии) серии 35001 на сумму 2,5 млрд. рублей, дебютные облигации ОАО «Российские коммунальные системы» на сумму 1,5 млрд. рублей, облигации «АЦБК-Инвест» на сумму 1,5 млрд. рублей и облигации ОАО «АК ипотечный банк «Акибанк» на сумму 600 млн. рублей. Мы полагаем, что наиболее интересными из предстоящих аукционов станут аукционы по размещению облигаций Якутии, АЦБК и РКС. Наши прогнозы и рекомендации мы будем публиковать непосредственно в день начала размещений.

Также на неделе пройдут два аукциона по размещению государственных облигаций. Завтра ЦБ проведет аукционы по доразмещению ОФЗ 25059 и 46020 на сумму 19 млрд. рублей. Погашение данных выпусков будет происходить в 2011 и 2036 гг. соответственно. Мы полагаем, что оба аукциона могут стать неплохим «флюгером долгового рынка», отразив текущие настроения инвесторов.

## ВНЕШНИЕ ДОЛГОВЫЕ РЫНКИ



### Корпоративный сегмент

#### Лидеры оборотов

	Обороты, млн. руб. (Биржа + РПС)	Изменение стоимости, %	
РЖД-05обл	1119.68	-0.35	↓
ФСК ЕЭС-03	372.79	0.06	↑
РЖД-04обл	366.36	0.20	↑
ВТБ - 5 об	263.25	0.25	↑
ХКФ Банк-3	175.30	-0.15	↓
ММБ 02обл.	169.66	0.00	↑
Удмнефтпр	162.61	-0.32	↓
НОВАТЭК1об	131.43	0.90	↑
ТМК-02 обл	125.63	-0.08	↓
РЖД-06обл	119.27	0.00	↑

#### Лидеры роста/падения

Рост, %		Падение, %
2.40	НижЛенинв	
1.30	Искитим-01	
0.90	НОВАТЭК1об	
0.90	МидлендКМ1	
0.55	ГАЗПРОМ А5	
	КамскДол 1	-2.80
	МКШВ-01	-1.00
	ЛОМО-02 об	-0.82
	МарийНПЗ	-0.79
	ТНК ВР 01	-0.75

► **Us-treasuries.** За период длинных выходных (США и Европа) у инвесторов не созрело новых идей. Вчера us-treasuries торговались на уровне четверга, а вышедшая статистика не оказала существенного влияния на рынок. Очередной рост цен на нефть, который обычно приводит к перераспределению инвестиционных средств в пользу инструментов с фиксированной доходностью, также не смог сильно повлиять на долговой рынок США. Так, вчера цены на нефть достигли очередных максимумов - американская легкая нефть (WTI) - \$70,3 за баррель, а нефть марки BRENT - \$70,43 за баррель.

По итогам дня доходности долгосрочных us-treasuries снизились на 2 пункта, краткосрочные - на 1 пункт. Сегодня с утра доходности 2-х летних us-treasuries составляют 4,90% годовых, 10-летних - 5,00%, 30-летних - 5,08%.

► Вчера были опубликованы данные по движению капитала и индексу деловой активности обрабатывающего сектора.

**Чистый приток капитала** в США в феврале 2006 года вырос до \$86,9 млрд. с \$69,1 млрд. в январе (\$66,0 млрд. по предварительным данным). Февральские цифры значительно превысили сделанные ранее экономистами прогнозы (\$62,8 млрд.). Чистый объем покупок гособлигаций США в феврале составил \$21,9 млрд. (по сравнению с \$4,2 млрд. в январе). Мы связываем возросший интерес к государственным долгам в связи с серией аукционов, которые Казначейство США проводило в начале февраля, и где активную роль сыграли нерезиденты США. Чистый объем покупок корпоративных облигаций составил в феврале \$30,5 млрд. (против \$25,8 млрд. в январе), чистый объем покупок акций - \$16,5 млрд. (против \$21,2 млрд. в январе).

**Индекс деловой активности** в обрабатывающем секторе, рассчитываемый ФРБ Нью-Йорка, в апреле снизился до 15,18 пункта с 29,03 пункта в марте. Экономисты ожидали значение индекса на уровне 24,50 пункта.

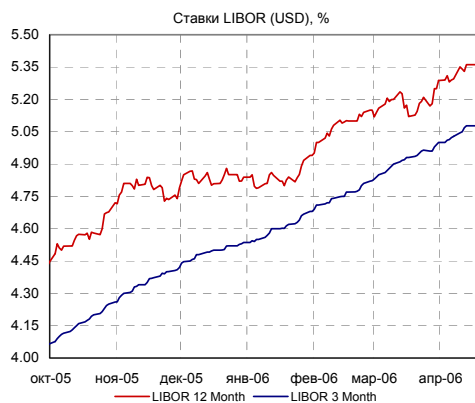
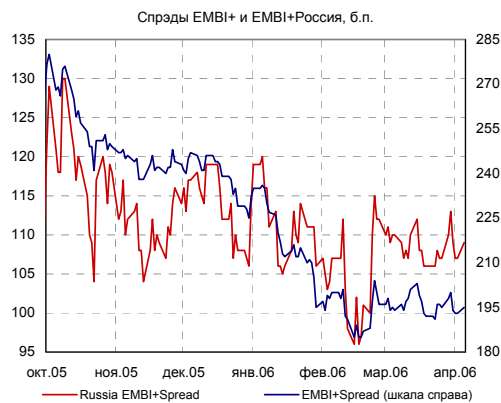
► **Российские еврооблигации.** Вчера внешние долговые рынки были достаточно стабильными. Отсутствие существенных изменений на рынке us-treasuries позволило котировкам еврооблигаций развивающихся рынков частично компенсировать ранее потерянные позиции. Российские суверенные еврооблигации «Россия 30» к вечеру прибавили 0,23%, закрывшись в районе 108 процента номинала, доходность снизилась до 6,16% годовых, спрэд - 116 б.п.

Сегодня с утра котировки еврооблигаций «Россия-30» находятся на уровне 108/108,375 процентов от номинала, спрэд «России-30» составляет около 116 б.п.

► **На этой неделе,** внешний долговой рынок по-прежнему будет находиться в напряженном состоянии, т.к. публикация макроэкономических данных, запланированных на эту неделю, способна вновь оказать давление на рынок. Всю неделю внимание инвесторов будет приковано к статистике по инфляции. Сегодня выйдут мартовские данные по уровню цен в промышленности (индекс PPI), а завтра - индекс потребительских цен (индекс CPI).

На этом фоне, мы полагаем, что динамика внешних долговых рынков на этой неделе будет зависеть от публикуемых данных, что может повысить волатильность котировок на рынке казначейских бумаг. В подобных условиях, интерес инвесторов к долгам развивающихся стран снизится, а уровни доходности еврооблигаций emerging markets вновь будут определяться поведением us-treasuries.

## НОВОСТИ ДОЛГОВОГО РЫНКА



► **МОСКВА.** Комитет государственных заимствований Москвы в ходе вторичных торгов на Фондовой бирже ММВБ на минувшей неделе (с 10 по 14 апреля) выкупил облигации Москвы на 19,3 млн. рублей по номиналу.

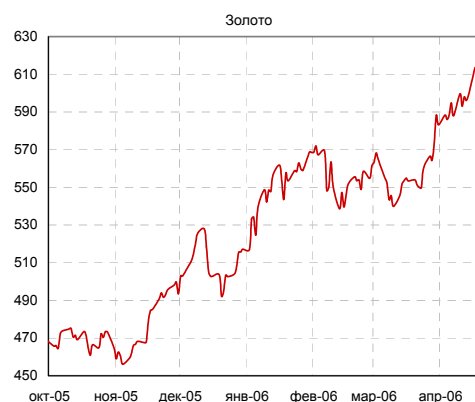
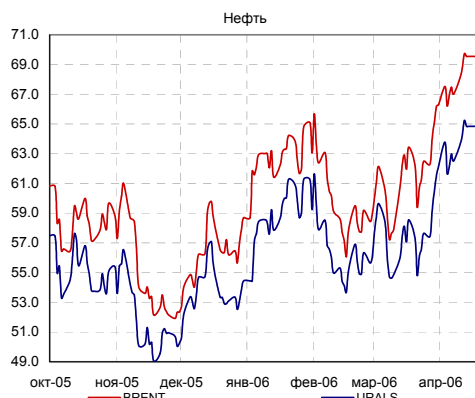
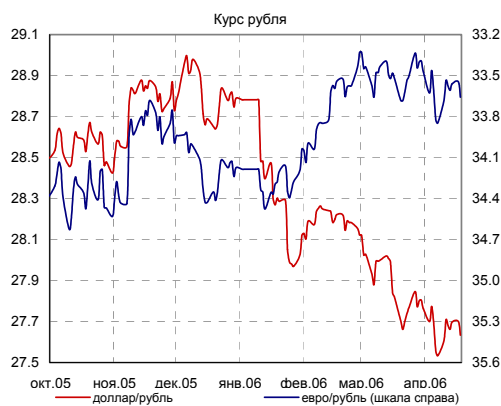
► **МОСКОВСКАЯ ОБЛАСТЬ** планирует 25 апреля начать размещение облигаций шестой серии на сумму объемом 12 млрд. рублей. запланировано на 25 апреля 2006 года. Вчера организаторы выпуска объявили предварительный ориентир доходности выпуска на уровне 7,75-7,9% годовых, что на наш взгляд превышает справедливый уровень доходности на 25 б.п. На наш взгляд, завышенный размер премии может отражать негативные ожидания организаторов относительно перспектив долгового рынка. Кроме того, размещение будет происходить в конце месяца на фоне возможного роста дефицита рублевой ликвидности. В случае, если размещение действительно будет происходить в установленных ориентирах, мы рекомендуем участникам рынка искать возможность участия в предстоящем аукционе.

► **ИК ЭЛЕМТЭ** изменило дату начала размещения своих облигаций на сумму 600 млн. рублей. Аукцион по размещению облигаций начнется 27 апреля, а не 19 апреля, как планировалось ранее.

► **ТУРАНАЛЕМ** отменил ранее запланированные к размещению выпуски рублевых облигаций на сумму 7 млрд. рублей. Решение об отмене размещений было принято из-за неблагоприятной конъюнктуры рынка рублевых облигаций.

► **ДАЛЬСВЯЗЬ** планирует начать размещение облигационного займа до конца II квартала 2006г. Напомним, что ранее сообщалось, что совет директоров ОАО «Дальсвязь» принял решение о выпуске облигаций второй и третьей серии на сумму 2 и 1,5 млрд. рублей соответственно.

► **МБРР.** Fitch Ratings присвоило рейтинг дефолта эмитента на уровне «В» Московскому банку реконструкции и развития. Прогноз изменения рейтинга - «стабильный». Одновременно Fitch присвоило рейтинг возвратности на уровне «RR4» евробондам МБРР на \$150 млн. с погашением в марте 2008 года и подтвердило их долгосрочный рейтинг на уровне «В».



## КАЛЕНДАРЬ СОБЫТИЙ НА ДОЛГОВОМ РЫНКЕ

### СЕГОДНЯ

- 10 май 06 Очередное заседание комиссии FOMC. Рассмотрение вопроса об изменении учетной ставки.
- 29 май 06 Выходной день в США (День Памяти - Memorial Day).
- 1 июн 06 141-я внеочередная встреча ОПЕК, Каракас (Венесуэла).
- 7 июл 06 Начало саммита "G-8" в Санкт-Петербурге (продлится до 13.07.2006)

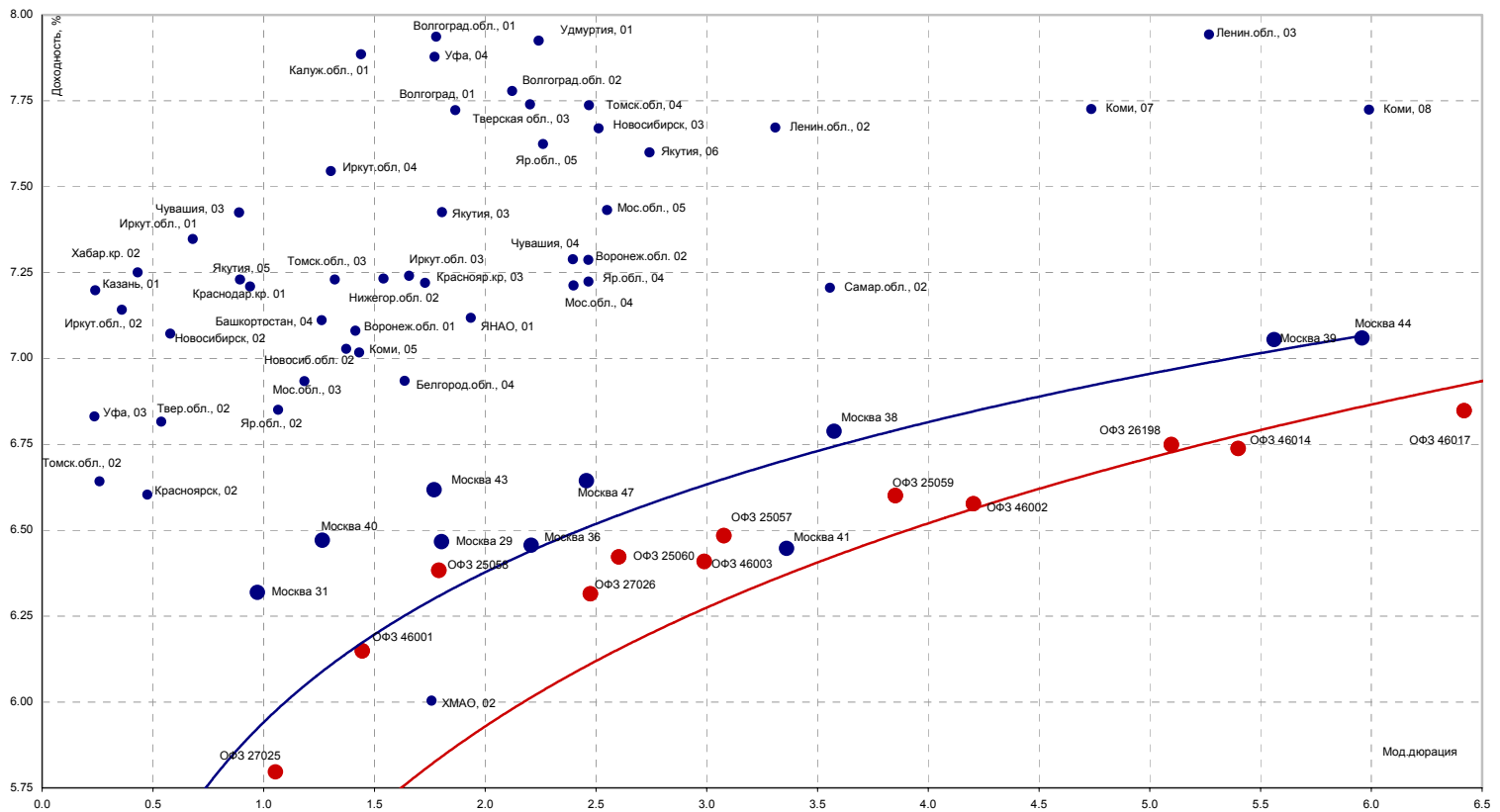
## КАЛЕНДАРЬ ПЕРВИЧНОГО РЫНКА

Дата	Эмитент, серия выпуска	Объем, млн.	Срок обращения
<b>СЕГОДНЯ</b>			
19 апр 06	РСК, 01	1 500	3 года
19 апр 06	Элемтэ ИК, 02	600	4 года/ год
19 апр 06	Минфин предложит участникам рынка новый выпуск ОФЗ-ПД серии 25059 (дата погашения 19.01.2011 г.)	11 000	5 лет
19 апр 06	Минфин доразместит выпуск ОФЗ-АД серии 46020. (дата погашения 06.02.2036 г.)	9 000	30 лет
20 апр 06	Якутия, 26001	2 500	7 лет
26 апр 06	Собинбанк, 01	2 000	3 года/ 1,5

## СТАТИСТИКА США

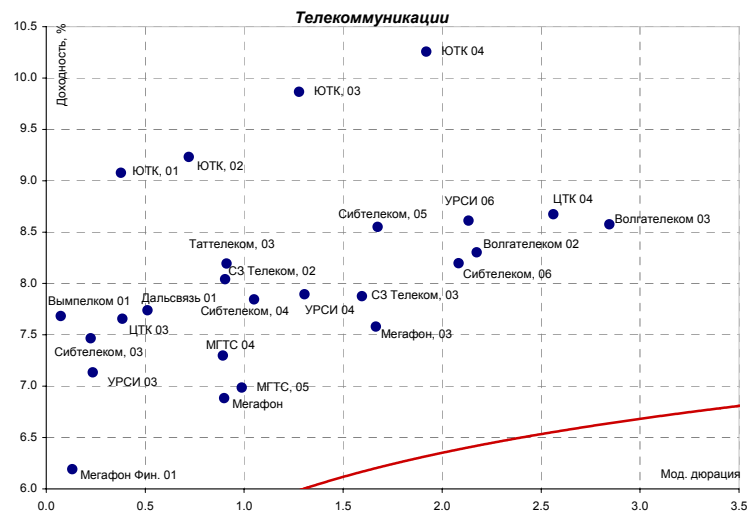
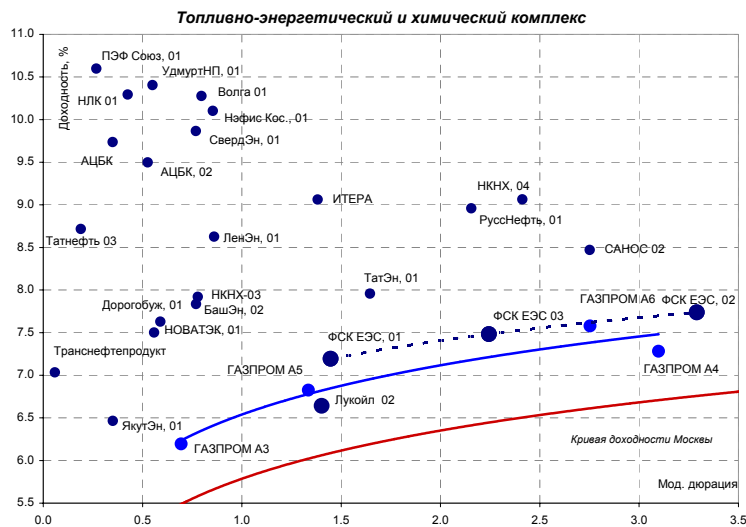
Дата	Показатель	Посл. период	Ожидаемое значение	Прошрое значение	Фактическое значение
30 мар 06	Финальная оценка ВВП (GDP-final)	4 кв.05	1.70%	1.60%	1.70%
30 мар 06	Прибыли корпораций (revised)	4 кв.05	13.80%	-4.30%	
31 мар 06	Индекс потребительских расходов (PCE core)	фев.06	0.10%	0.20%	0.10%
3 апр 06	Индекс Деловой активности (ISM manufacturing)	январ.06	57.00	56.70	55.20
5 апр 06	Индекс Деловой активности (ISM non-manufacturing)	январ.06	59.00	60.10	
7 апр 06	Статистика рынка труда - Число новых рабочих мест (Non-farm payrolls)	мар.06	198 000	225 000	225 000
7 апр 06	Статистика рынка труда - Уровень безработицы (Unemployment)	мар.06	4.80%	4.80%	4.70%
12 апр 06	Торговый баланс (сальдо, млрд. долл.)	фев.06	-67.50	-68.59	-65.74
12 апр 06	Дефицит федерального бюджета, млрд. долл.	мар.06	73.00	71.21	85.47
13 апр 06	Импортные цены	мар.06	0.10%	-0.50%	-0.40%
13 апр 06	Экспортные цены	мар.06	0.20%	0.00%	0.20%
13 апр 06	Розничные продажи (Retail sales), m-t-m	мар.06	0.50%	-0.60%	0.60%
13 апр 06	Retail sales, исключая автомобили, m-t-m	мар.06	0.40%	-1.40%	0.40%
14 апр 06	Индекс промышленного производства	мар.06	0.50%	0.70%	
17 апр 06	Счет движения капитала (Capital Net Flow), млрд. долл.	фев.06	63.2	69.1	86.90
СЕГОДНЯ	Инфляция в промышленном секторе (PPI)	мар.06	0.40%	-1.40%	
СЕГОДНЯ	Инфляция - Core PPI (очищенная от влияния цен на продовольствие и энергетику)	мар.06	0.20%	0.30%	
19 апр 06	Инфляция - Индекс потребительских цен (CPI)	мар.06	0.40%	0.10%	
19 апр 06	Инфляция, без учета цен на энергоносители и продовольствие (core CPI)	мар.06	0.20%	0.10%	
19 апр 06	Real Earnings	мар.06	-0.10%	0.00%	

Кривая доходности субфедеральных и муниципальных облигаций

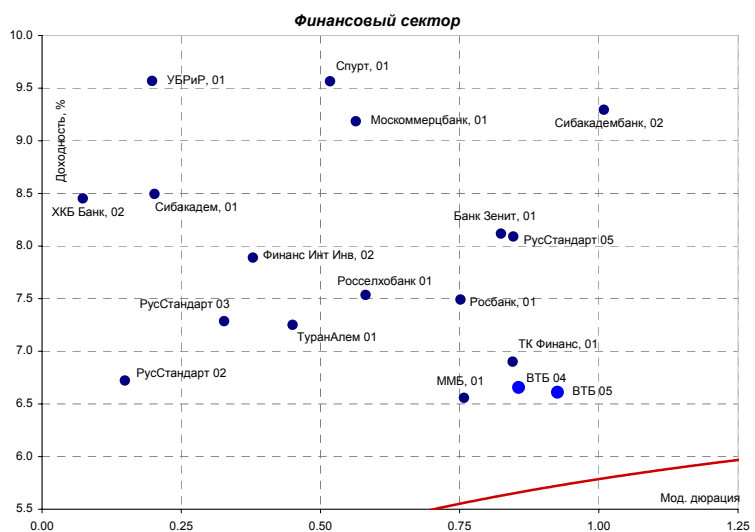
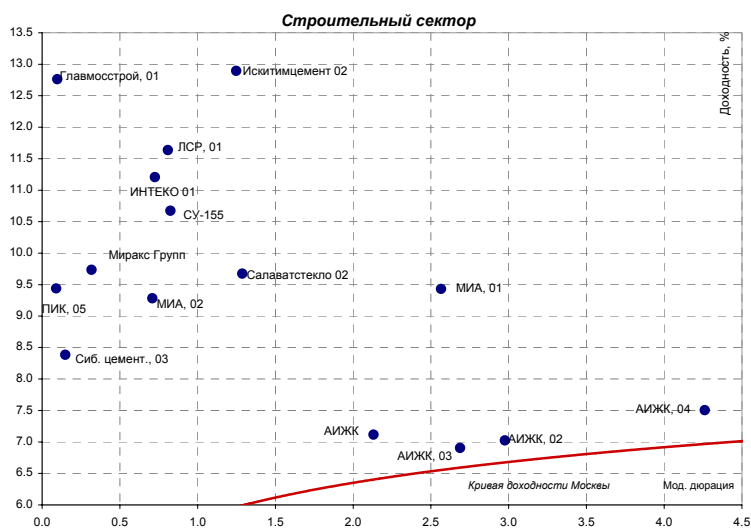
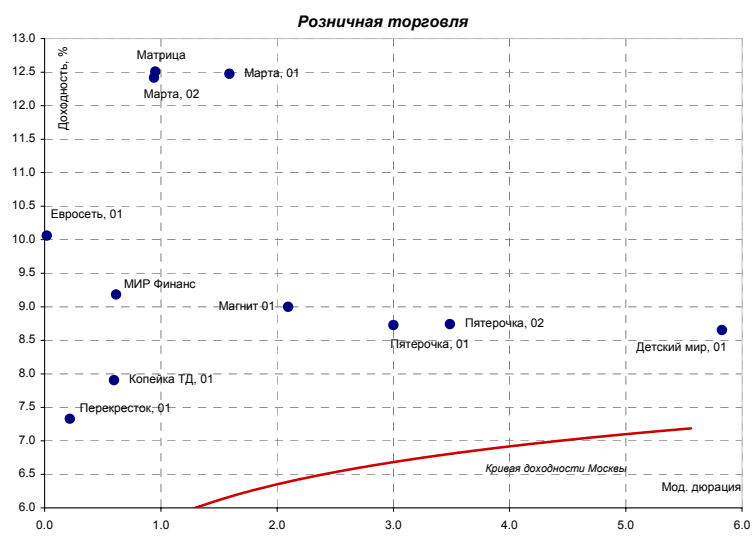
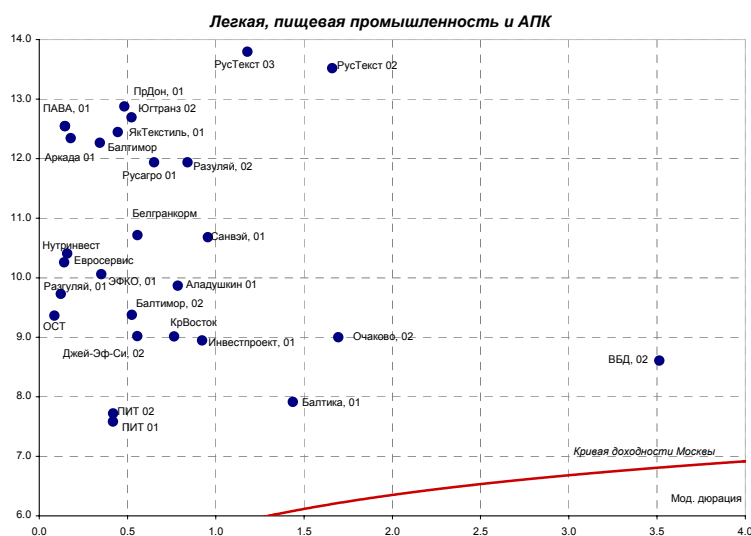
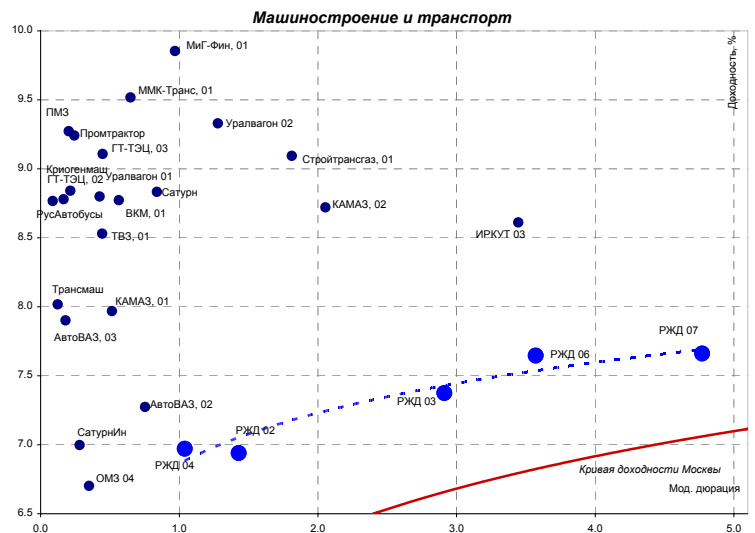
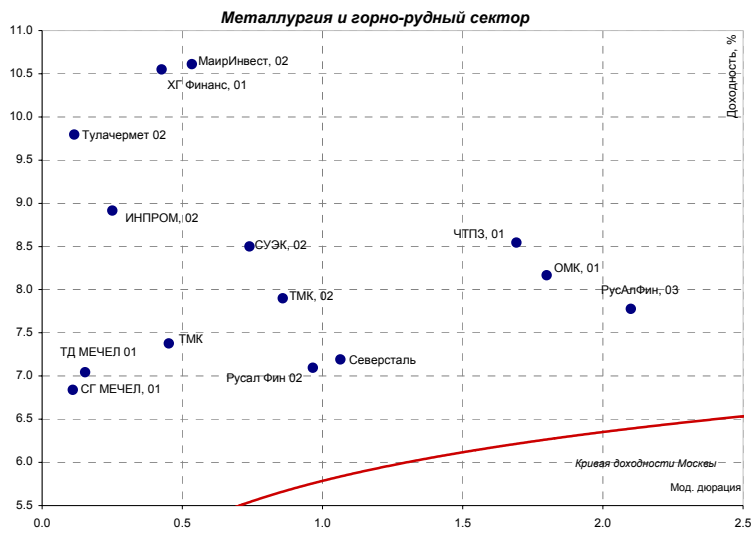


Источники: REUTERS, расчеты Банка Москвы

Кривые доходностей корпоративных облигаций

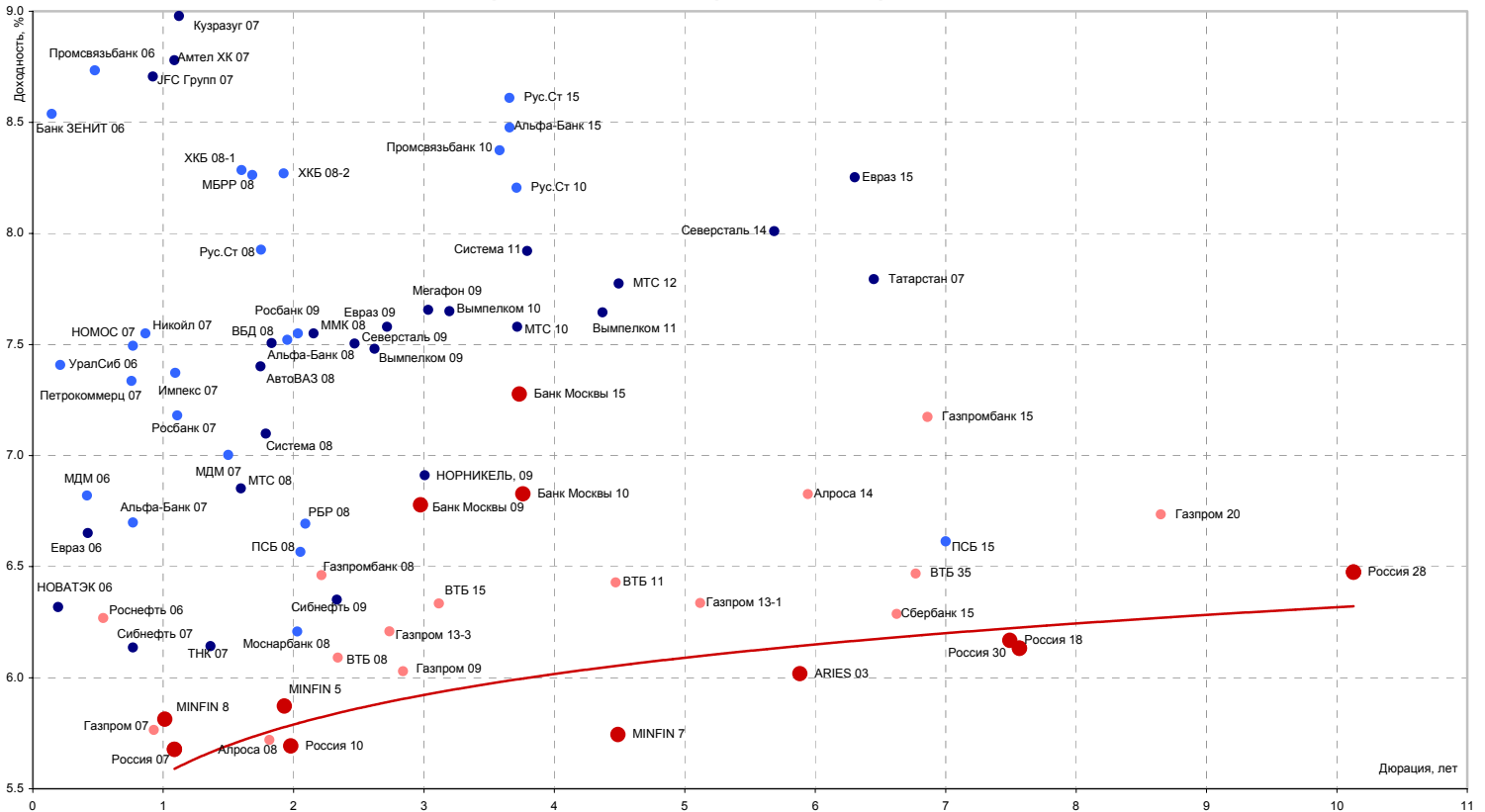


Источники: REUTERS, расчеты Банка Москвы

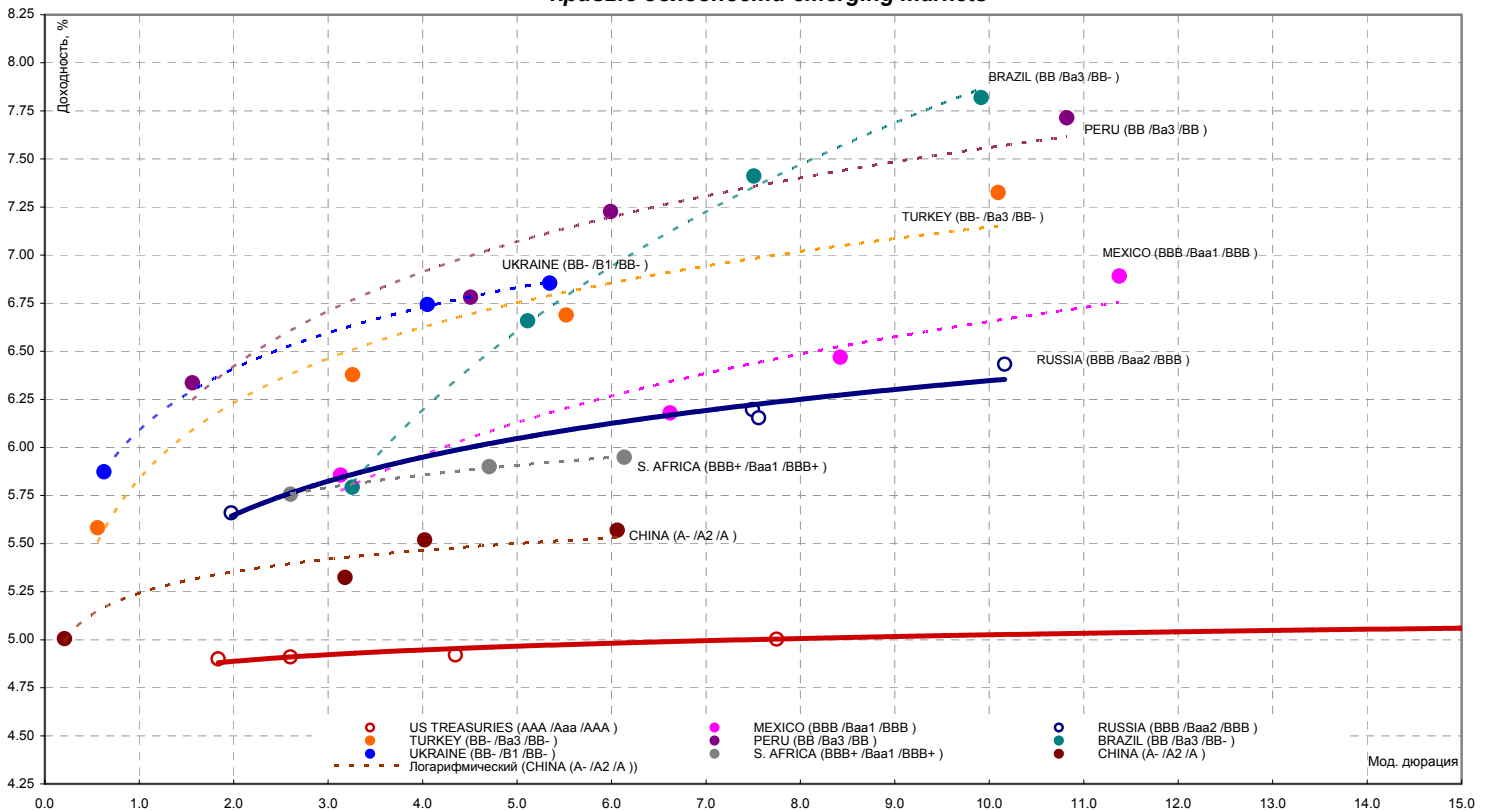


Источники: REUTERS, расчеты Банка Москвы

Кривая доходности российских еврооблигаций



Кривые доходности emerging markets



Источники: REUTERS

ЭМИТЕНТЫ	ОБЪЕМЫ		ПОГАШЕНИЕ/ ВЫКУП			ЦЕНА		ИЗМЕНЕНИЕ,%			ДОХОДНОСТЬ,%			ДЮРАЦИЯ			
	Оборот млн. руб.	Объем, млн. руб.	Купон,%	Погашение	Оферта	Дней до погашения	Покупка	Продажа	день	неделя	месяц	НКД	Текущая	К погаш.	К оферте	Дюр. лет.	Мод. дюр
<b>Итоги торгов государственными облигациями</b>																	
ОБР 02	0.0	-	-	23.06.09	15.09.06	1163	97.80	97.99	-0.19	-0.01	-1.89	-	-	0.71	5.63	0.41	0.39
ОБР 03	198.3	-	-	22.09.09	15.06.06	1254	99.18	99.20	0.11	0.25	0.31	-	-	0.24	5.23	0.16	0.15
ОФЗ 25057	0.0	40817	7.40	20.01.10	-	1374	103.50	103.65	0.00	-0.34	0.00	16.62	7.15	6.48	-	3.28	3.08
ОФЗ 25058	56.5	40655	6.30	30.04.08	-	744	100.15	100.20	-0.13	-0.19	-0.15	12.95	6.29	6.38	-	1.90	1.79
ОФЗ 25059	3.0	8985	6.10	19.01.11	-	1738	98.51	98.65	-0.06	-0.49	-0.22	13.70	6.19	6.60	-	4.11	3.85
ОФЗ 25060	55.7	14898	5.80	29.04.09	-	1108	98.69	98.70	-0.20	0.00	-0.10	11.92	5.88	6.42	-	2.77	2.60
ОФЗ 26198	0.0	42117	6.00	02.11.12	-	2391	95.85	96.07	0.00	-0.17	-0.04	26.96	6.24	6.75	-	5.44	5.10
ОФЗ 27019	0.0	8800	10.00	18.07.07	-	457	0.00	106.20	0.00	0.00	-0.99	24.38	9.49	5.54	-	1.18	1.12
ОФЗ 27020	0.0	8800	10.00	08.08.07	-	478	105.35	107.28	0.00	-0.47	0.00	18.63	9.48	5.65	-	1.24	1.18
ОФЗ 27024	0.0	15001	7.00	19.04.06	-	2	0.00	100.03	0.00	0.00	-0.34	17.07	6.98	-56.73	-	0.01	0.01
ОФЗ 27025	11.9	25806	7.00	13.06.07	-	422	100.90	101.02	0.00	-0.22	0.39	6.33	6.93	5.80	-	1.11	1.05
ОФЗ 27026	3.0	16000	7.50	11.03.09	-	1059	101.55	101.88	0.10	0.00	-1.31	6.78	7.38	6.32	-	2.63	2.47
ОФЗ 45001	0.0	18904	10.00	15.11.06	-	212	0.00	102.20	0.00	0.79	-0.30	8.36	9.78	3.01	-	0.33	0.32
ОФЗ 45002	0.0	2760	10.00	02.08.06	-	107	0.00	102.93	0.00	-0.21	-1.18	6.16	9.85	4.78	-	0.29	0.28
ОФЗ 46001	0.0	60000	10.00	10.09.08	-	877	105.91	106.40	0.00	-0.21	-0.16	9.04	9.42	6.15	-	1.53	1.45
ОФЗ 46002	0.0	62000	10.00	08.08.12	-	2305	109.45	110.50	0.00	-0.55	-0.26	16.71	9.07	6.58	-	4.48	4.20
ОФЗ 46003	0.0	37298	10.00	14.07.10	-	1549	111.83	112.10	0.00	-0.27	-0.17	24.38	8.92	6.41	-	3.18	2.99
ОФЗ 46005	0.0	27477	0.00	09.01.19	-	4650	42.25	45.00	0.00	1.00	1.67	0.00	0.00	6.81	-	12.03	11.26
ОФЗ 46014	0.0	58290	10.00	29.08.18	-	4517	109.15	109.39	0.09	-0.27	-0.23	9.04	9.15	6.74	-	5.76	5.40
ОФЗ 46017	0.6	49967	9.00	03.08.16	-	3761	105.20	105.57	0.19	-0.71	-0.31	15.04	8.53	6.85	-	6.86	6.42
ОФЗ 46018	468.2	40936	9.50	24.11.21	-	5700	109.60	109.70	0.04	-0.63	-1.13	8.59	8.66	6.93	-	8.72	8.16
ОФЗ 46020	111.5	7913	6.95	06.02.36	-	10887	99.99	100.10	-0.10	-0.55	-0.20	11.62	6.95	7.02	-	12.76	11.92
<b>Всего</b>	<b>328.9</b>	<b>538575</b>															

Источники: REUTERS, расчеты Банка Москвы

ЭМИТЕНТЫ	ОБЪЕМЫ		ПОГАШЕНИЕ/ ВЫКУП		Оферта	Дней до погашения	ЦЕНА		ИЗМЕНЕНИЕ, %			ДОХОДНОСТЬ, %			ДЮРАЦИЯ		
	Оборот млн. руб.	Объем млн. руб.	Купон, %	Погашение			Покупка	Продажа	день	неделя	месяц	НКД	Текущая	К погаш.	К оферте	Дюр. лет.	Мод. дюр.
<b>Итоги торгов муниципальными облигациями</b>																	
Волгоград, 01	0.00	400	10.20	17.07.08	-	821	0.00	0.00	0.00	0.00	-0.11	24.59	9.79	7.72	-	2.01	1.86
Казань, 01	0.00	750	10.50	21.07.06	-	94	0.00	0.00	0.00	0.00	-0.11	25.32	10.41	7.16	-	0.25	0.24
Казань, 02	0.00	1000	10.00	11.04.07	-	358	102.15	102.60	0.00	0.00	-0.11	24.11	9.78	7.14	-	0.72	0.67
Красноярск, 02	0.00	630	12.50	27.10.06	-	192	0.00	0.00	0.00	0.02	-1.06	28.42	12.12	6.57	-	0.50	0.47
Новосибирск, 02	0.00	1500	12.00	07.12.06	-	233	103.10	103.50	0.00	-0.32	-1.10	13.81	11.62	6.83	-	0.62	0.58
Новосибирск, 03	0.00	1000	13.00	14.07.09	-	1183	113.42	113.90	0.00	-0.11	-0.48	35.26	11.43	7.67	-	2.70	2.51
Томск, 01	0.00	300	12.00	22.11.07	-	583	0.00	104.69	0.00	-0.33	-1.13	12.43	11.52	8.01	-	0.99	0.92
Уфа, 03	0.00	400	10.03	18.07.06	-	91	0.00	0.00	0.00	0.05	-0.30	25.00	9.95	6.80	-	0.25	0.23
Уфа, 04	0.01	500	10.03	03.06.08	-	777	0.00	100.20	-4.04	-0.12	0.07	36.54	10.01	10.15	-	1.90	1.73
<b>Итоги торгов субфедеральными облигациями</b>																	
Башкортостан, 04	0.00	500	8.02	13.09.07	-	513	0.00	0.00	0.00	-0.21	0.10	7.25	7.91	7.11	-	1.35	1.26
Белгородская обл., 04	0.00	320	14.50	29.04.08	-	742	0.00	0.00	0.00	0.00	-0.18	67.93	12.83	6.93	-	1.75	1.63
Белгородская обл, 31001	0.00	2000	8.38	10.11.10	-	1667	102.25	102.65	0.00	-0.28	-0.15	14.23	8.18	7.95	-	3.80	3.52
Волгоградская обл.	0.00	400	11.99	14.05.06	-	26	0.00	0.00	0.00	0.00	-0.69	5.26	11.87	-4.33	-	0.06	0.06
Волгоградская обл., 01	0.79	600	13.00	11.06.09	-	1150	105.00	108.00	-5.72	-0.60	-0.51	44.16	12.86	11.18	-	1.89	1.70
Волгоградская обл. 35001	0.00	700	13.00	17.06.10	-	1521	0.00	0.00	0.00	-0.23	-4.55	41.67	11.95	7.77	-	2.28	2.12
Воронежская обл. 01	0.00	600	13.00	15.12.07	-	606	109.50	110.10	0.00	-0.09	-0.27	12.11	11.87	7.07	-	1.51	1.41
Воронежская обл. 02	1.62	500	13.00	18.06.09	-	1157	113.50	116.85	0.82	0.09	-0.61	44.16	11.26	6.99	-	2.65	2.47
Иркутская обл., 01	0.00	700	10.50	22.07.07	-	460	102.20	102.50	0.00	-0.22	0.46	18.12	10.27	7.34	-	0.73	0.68
Иркутская обл., 02	0.00	750	10.00	07.09.06	-	142	100.95	101.20	0.00	-0.08	-0.05	6.90	9.89	7.12	-	0.38	0.36
Иркутская обл. 31001	0.00	1500	10.00	17.12.09	-	1339	0.00	0.00	0.00	0.00	-0.48	7.12	9.62	7.24	-	1.77	1.65
Иркутская обл, 31002	0.00	900	8.50	23.10.08	-	919	100.80	101.35	0.00	-0.15	-0.35	30.51	8.42	7.54	-	1.40	1.30
Калужская обл., 01	0.00	300	10.00	24.12.07	-	615	0.00	0.00	0.00	0.00	-0.90	31.51	9.75	7.88	-	1.55	1.44
Коми, 05	0.00	500	14.00	24.12.07	-	615	0.00	110.40	0.00	0.03	-2.74	9.59	12.70	7.13	-	1.53	1.43
Коми, 06	0.00	700	14.00	14.10.10	-	1640	0.00	0.00	0.00	3.00	0.00	1.53	12.96	10.37	-	3.56	3.23
Коми, 07	0.00	1000	12.00	22.11.13	-	2775	0.00	114.97	0.00	-0.32	-0.54	48.00	10.95	7.72	-	5.10	4.73
Коми, 08	0.00	1000	9.00	03.12.15	-	3516	98.00	99.60	0.00	0.60	-1.19	10.60	9.01	7.72	-	6.45	5.99
Костромская обл., 04	0.00	800	12.00	11.03.08	-	693	100.00	0.00	0.00	0.60	-0.92	11.51	11.10	7.08	-	1.72	1.61
Красноярский край, 02	0.00	1500	10.95	26.10.06	-	191	0.00	0.00	0.00	0.72	-0.29	25.50	10.61	4.80	-	0.50	0.48
Красноярский кр, 34003	0.00	3000	7.00	01.10.08	-	897	99.25	99.60	0.00	-0.09	-0.15	2.49	7.04	7.22	-	1.85	1.73
Краснодарский край, 01	0.00	1000	10.50	15.05.07	-	392	0.00	113.08	0.00	0.00	0.00	44.30	10.19	7.20	-	1.00	0.94
Ленинградская обл., 02	0.00	800	14.01	08.12.10	-	1695	0.00	0.00	0.00	0.00	-0.08	47.60	11.17	7.58	-	3.56	3.31
Ленинградская обл. 03	0.00	1300	13.50	05.12.14	-	3153	0.00	139.00	0.00	0.31	1.93	45.49	10.64	8.10	-	5.67	5.24
Московская обл., 03	0.00	1000	11.00	19.08.07	-	488	0.00	0.00	0.00	-0.15	-0.38	17.48	10.45	6.93	-	1.26	1.18
Московская обл., 05	0.00	12000	10.00	30.03.10	-	1442	107.30	107.74	0.00	-0.55	-0.69	2.88	9.31	7.41	-	2.74	2.55
Московская обл., 04	0.00	9600	11.00	21.04.09	-	1099	0.00	0.00	0.00	-0.57	-0.81	25.32	9.94	7.21	-	2.57	2.40
Нижегородская обл. 01	0.00	1000	11.80	01.11.06	-	197	102.00	103.30	0.00	0.55	-1.25	24.57	11.42	5.55	-	0.52	0.49
Нижегородская обл. 02	0.00	2500	10.49	02.11.08	-	929	104.90	105.20	0.00	-0.19	0.02	47.71	9.98	7.23	-	1.65	1.54
Новосибирская обл.	0.00	1500	13.50	27.07.06	-	100	101.41	101.79	0.00	-0.41	7.26	29.59	13.29	7.94	-	0.27	0.25
Новосибирская обл. 02	0.00	2000	13.30	29.11.07	-	590	100.00	111.50	0.00	0.47	-0.18	17.13	12.11	7.02	-	1.47	1.37
Новосибирская обл. 03	0.00	2500	9.00	15.12.09	-	1337	0.00	101.80	0.00	-0.29	-0.40	6.90	8.88	8.06	-	2.48	2.30
Самарская обл., 01	0.00	2370	12.00	04.07.06	-	77	0.00	0.00	0.00	-1.93	2.43	4.60	12.08	15.35	-	0.21	0.18
Самарская обл., 02	0.00	2000	6.82	09.09.10	-	1605	0.00	99.70	0.00	0.00	-1.00	6.17	6.87	7.21	-	3.81	3.55
Тверская обл., 02	0.00	1000	16.90	23.11.06	-	219	100.00	106.00	0.00	0.00	-0.59	25.00	15.94	6.77	-	0.57	0.54
Тверская обл., 03	0.00	800	7.95	30.11.08	-	957	100.60	101.00	0.00	0.00	-0.30	10.24	7.87	7.74	-	2.37	2.20
Томская обл., 02	0.00	500	11.00	27.07.06	-	100	0.00	0.00	0.00	-0.78	1.84	24.71	10.88	6.60	-	0.27	0.26
Томская обл., 03	0.00	600	11.00	13.10.07	-	543	0.00	0.00	0.00	-0.10	-0.12	1.51	10.53	7.22	-	1.41	1.32
Томская обл, 34026	0.00	900	9.00	09.11.09	-	1301	0.00	0.00	0.00	-0.05	-0.50	39.45	9.00	7.74	-	2.66	2.47
Удмуртская респ, 01	0.00	1000	8.20	27.12.08	-	984	0.00	101.60	0.00	0.05	0.39	25.16	8.12	7.92	-	2.42	2.24
Хабаровский край, 02	0.00	700	10.00	05.10.06	-	170	101.30	101.60	0.00	0.01	-0.20	3.56	9.87	7.23	-	0.46	0.43
Хабаровский край, 06	0.00	1000	9.00	24.11.09	-	1316	100.75	101.10	0.00	-0.15	-0.35	35.75	9.09	8.59	-	2.36	2.18
ХМАО, 02	0.00	5000	12.00	27.05.08	-	770	0.00	112.50	0.00	0.00	-1.70	47.01	10.72	6.00	-	1.86	1.76
Чувашия, 03	0.00	500	9.50	13.04.07	-	360	0.00	0.00	0.00	0.15	-0.39	1.56	9.30	7.42	-	0.95	0.89
Чувашия, 04	0.00	750	12.33	27.03.09	-	1074	113.00	0.00	0.00	0.00	-0.39	7.09	10.86	7.28	-	2.57	2.39
Якутия, 03	0.00	800	12.00	17.06.08	-	791	0.00	110.00	0.00	-0.08	-0.57	9.21	10.96	7.42	-	1.94	1.80
Якутия, 05	0.00	2000	9.00	21.04.07	-	368	0.00	0.00	0.00	0.00	0.00	21.95	8.87	7.22	-	0.96	0.89
Якутия, 06	0.00	2000	10.00	13.05.10	-	1486	107.60	108.20	0.00	-0.03	-0.67	16.71	9.27	7.60	-	2.95	2.74
ЯНАО, 01	0.00	1800	11.00	03.08.08	-	838	0.00	0.00	0.00	-0.65	-0.79	21.70	10.32	7.11	-	2.07	1.93
Ярославская обл., 02	0.00	1000	13.28	03.07.07	-	441	106.80	108.62	0.00	-0.28	-0.37	5.09	12.39	6.83	-	1.14	1.06
Ярославская обл., 03	0.00	1000	12.00	17.11.06	-	213	102.70	103.25	0.00	0.60	-0.13	34.98	11.55	5.18	-	0.56	0.53
Ярославская обл., 04	0.00	1000	11.00	26.05.09	-	1134	108.25	0.00	0.00	0.18	-0.37	44.00	10.09	7.22	-	2.64	2.46
Ярославская обл., 05	0.00	500	8.00	30.12.08	-	987	100.50	101.10	0.00	0.00	-0.38	24.33	7.94	7.62	-	2.43	2.26
Москва 32	0.00	4000	10.00	25.05.06	-	37	0.00	103.75	0.00	-0.08	-0.60	14.25	9.95	4.78	-	0.10	0.10
Москва 37	0.00	3900	10.00	23.09.06	-	158	0.00	0.0									

ЭМИТЕНТЫ	ОБЪЕМЫ		ПОГАШЕНИЕ/ ВЫКУП			ЦЕНА		ИЗМЕНЕНИЕ, %			ДОХОДНОСТЬ, %			ДЮРАЦИЯ			
	Оборот, млн. руб.	Объем, млрд. руб.	Купон, %	Погашение	Оферта	Дней до погашения	Покупка	Продажа	день	неделя	месяц	НКД	Текущая	К погаш.	К оферте	Дюр. лет.	Мод. дюр.
<b>Итоги торгов корпоративными облигациями</b>																	
<b>Нефть и газ</b>																	
ГАЗПРОМ АЗ	3.04	10000	8.11	18.01.07	-	276	101.35	101.56	-0.04	-0.30	-0.23	19	8.00	6.19	-	0.74	0.69
ГАЗПРОМ А4	2.07	5000	8.22	10.02.10	-	1395	103.40	103.45	0.06	-0.63	-0.76	14	7.94	7.28	-	3.32	3.10
ГАЗПРОМ А5	0.00	5000	7.58	09.10.07	-	540	101.90	103.00	0.05	-0.83	0.20	1	7.49	6.83	-	1.43	1.33
ГАЗПРОМ А6	7.91	5000	7.22	06.08.09	-	1207	99.35	99.56	0.05	-0.67	-0.30	13	7.27	7.58	-	2.96	2.75
НГК ИТЕРА	0.87	2000	9.75	07.12.07	-	599	101.25	101.30	0.05	-0.05	0.28	35	9.62	9.06	-	1.51	1.38
Лукойл 02	0.02	6000	7.15	17.11.09	20.11.07	1310	100.91	101.08	0.06	-0.68	-0.07	29	7.09	-	6.64	1.49	1.40
НОВАТЭК, 01	0.00	1000	9.40	30.11.06	-	227	101.15	0.00	0.90	0.00	-1.18	35	9.29	7.50	-	0.60	0.56
РуссНефть, 01	30.32	7000	9.25	10.12.10	12.12.08	1698	101.06	101.13	-0.04	-0.11	0.05	31	9.15	-	8.96	2.35	2.16
Татнефть 03	0.00	1500	12.00	01.07.06	-	75	100.60	101.00	0.00	-0.59	-0.95	36	11.93	8.72	-	0.21	0.19
<b>Химия и нефтехимия</b>																	
АЦБК-Инвест, 02	0.00	500	11.80	20.05.08	21.11.06	764	101.25	101.60	0.00	0.25	-0.74	18	11.63	-	9.50	0.58	0.53
Дорогобуж, 01	0.00	900	9.90	11.06.08	13.12.06	786	0.00	101.50	0.00	0.00	0.60	34	9.75	-	7.63	0.63	0.59
Марийский НПЗ, 01	1.00	800	12.40	16.12.08	19.06.07	974	100.55	101.09	-0.78	0.59	-0.30	40	12.36	-	12.44	1.09	0.97
НИКОСХИМ, 01	0.51	750	14.00	14.12.06	-	241	101.70	101.87	0.13	0.47	0.66	47	13.74	11.22	-	0.63	0.56
НКНХ, 04	0.00	1500	9.99	26.03.12	02.04.09	2170	104.00	105.00	0.00	-2.37	-0.42	4	9.72	-	9.06	2.63	2.41
Нэфис Косметикс, 01	0.00	400	10.50	22.04.07	-	370	0.00	0.00	0.00	0.00	0.06	51	10.44	10.10	-	0.94	0.85
САНОС 02	1.06	3000	10.00	10.11.09	13.11.07	1303	105.15	105.25	0.00	-0.24	-0.24	42	9.51	8.47	-	2.99	2.75
УдмуртНП, 01	20.84	1500	9.50	01.09.08	01.12.06	868	99.67	99.82	-0.32	0.45	-0.40	12	9.53	-	10.40	0.61	0.55
<b>Электрэнергетика</b>																	
Башкирэнерго, 02	0.00	500	9.50	22.02.07	-	311	0.00	110.38	0.00	0.00	-0.79	14	9.36	7.83	-	0.83	0.77
Ленэнерго, 01	0.00	3000	10.25	19.04.07	-	367	0.00	0.00	0.00	-1.26	-0.33	50	10.08	8.63	-	0.93	0.86
Свердловэнерго, 01	0.00	500	11.50	01.03.07	-	318	100.11	102.50	0.00	-0.20	0.00	14	11.33	9.87	9.87	0.84	0.77
Татэнерго, 01	0.00	1500	9.65	13.03.08	-	696	103.00	103.25	0.00	0.00	0.29	8	9.35	7.96	-	1.78	1.65
ФСК ЕЭС, 01	0.00	5000	8.80	18.12.07	-	610	0.00	102.85	-0.13	-0.19	-0.27	28	8.57	7.19	-	1.55	1.45
ФСК ЕЭС, 02	0.00	7000	8.25	22.06.10	-	1527	102.00	102.55	0.00	-0.67	-1.09	25	8.06	7.74	-	3.55	3.29
ФСК ЕЭС 03	1.49	7000	7.10	12.12.08	-	970	99.15	99.40	0.06	-0.36	-0.25	24	7.14	7.48	-	2.41	2.24
Якутскэнерго, 01	0.00	400	14.00	31.08.06	-	136	0.00	0.00	0.00	0.00	-0.29	18	13.63	6.47	-	0.37	0.35
<b>Связь</b>																	
Волгателеком 03	0.00	2300	8.50	30.11.10	-	1688	99.75	100.15	0.00	-0.21	-0.64	31	8.48	8.58	-	3.09	2.85
Волгателеком 02	0.00	3000	8.20	30.11.10	04.12.08	1688	0.00	0.00	0.00	-0.10	-0.35	30	8.19	-	8.30	2.35	2.17
Вымпелком 01	1.50	3000	9.90	16.05.06	-	29	100.15	0.00	0.05	-0.20	-1.01	41	9.89	7.68	-	0.08	0.07
МГТС 04	0.00	1000	10.00	22.04.09	25.04.07	1101	100.12	100.25	0.00	-0.40	-0.59	47	10.00	-	7.30	0.96	0.89
МГТС, 05	0.00	1500	8.30	25.05.10	29.05.07	1499	100.75	0.00	0.00	-0.19	-0.29	32	8.18	-	6.99	1.06	0.99
Мегафон Финас 01	0.00	1500	11.50	07.06.06	-	51	100.60	100.70	0.10	0.00	-0.53	41	11.42	6.19	-	0.14	0.13
Мегафон	0.00	1500	9.28	11.04.07	-	359	0.00	0.00	0.00	0.00	0.10	1	9.07	6.88	-	0.96	0.90
Мегафон, 03	0.00	3000	9.25	15.04.08	-	729	0.00	0.00	0.00	0.00	-0.43	46	8.95	7.58	-	1.79	1.67
РТК-ЛИЗИНГ, 04	2.10	2250	0.00	08.04.08	-	39546	100.15	100.20	-0.14	0.33	-0.29	0	0.00	-0.15	-	1.34	1.34
Сибирьтелеком 03	0.00	1530	14.50	14.07.06	-	88	101.47	101.58	0.00	-0.39	-0.49	37	14.27	7.47	-	0.24	0.22
Сибирьтелеком, 04	0.00	2000	12.50	05.07.07	-	444	105.35	105.52	0.00	-0.14	-0.33	35	11.85	7.84	-	1.13	1.05
Сибирьтелеком, 05	0.00	3000	9.20	25.04.08	-	739	101.50	102.20	0.00	-0.49	0.05	43	9.06	8.55	-	1.82	1.67
Сибирьтелеком, 06	0.65	2000	7.85	16.09.10	23.09.08	1613	98.85	99.50	0.00	0.39	0.00	5	7.89	-	8.20	2.25	2.08
СЗ Телеком, 02	0.00	1500	7.50	03.10.07	-	534	95.00	103.00	0.00	-0.03	0.25	2	7.52	8.04	-	0.98	0.90
СЗ Телеком, 03	0.00	3000	9.25	24.02.11	28.02.08	1774	102.00	103.00	0.00	0.24	0.05	12	9.00	-	7.88	1.72	1.60
СМАРТС, 02	0.00	500	15.00	26.06.07	26.06.06	435	100.10	100.45	0.00	0.04	-0.30	46	14.99	-	14.08	0.19	0.17
СМАРТС, 03	0.02	1000	14.10	29.09.09	03.10.06	1261	100.60	100.99	0.00	0.34	0.49	5	14.02	-	12.66	0.46	0.41
Таттелеком, 03	0.00	600	11.75	06.05.07	-	384	103.00	103.90	0.00	-0.20	-0.15	22	11.32	8.20	-	0.99	0.91
УРСИ 03	9.28	3000	14.25	18.07.06	-	92	101.68	101.70	-0.10	-0.21	-0.44	35	14.01	7.13	-	0.25	0.24
УРСИ 04	1.87	3000	9.99	01.11.07	-	563	103.20	103.60	0.00	-0.39	0.00	45	9.68	7.89	-	1.41	1.30
УРСИ 05	0.00	2000	9.19	17.04.08	-	731	0.00	0.00	0.00	0.24	0.00	45	8.98	8.08	-	1.80	1.66
УРСИ 06	0.00	2000	8.20	17.11.11	20.11.08	2040	99.45	99.80	-0.10	-0.35	-0.09	32	8.25	-	8.61	2.32	2.13
Центртелеком 03	0.06	2000	12.35	15.09.06	-	151	101.85	101.90	-0.05	-0.24	-0.54	10	12.13	7.66	-	0.41	0.38
Центртелеком 04	8.11	5623	13.80	21.08.09	-	1222	115.15	115.25	-0.04	-0.41	-0.09	22	11.98	8.67	-	2.78	2.56
Центральный Телеграф 0	0.00	500	16.00	22.08.06	-	127	101.41	102.95	0.00	-0.01	0.02	24	15.61	8.91	-	0.34	0.31
ЮТК, 01	3.12	1500	14.24	14.09.06	-	150	101.86	102.15	-0.05	-0.20	0.29	12	13.96	9.08	-	0.41	0.38
ЮТК, 02	0.34	1500	10.50	07.02.07	-	296	101.10	101.27	-0.08	-0.09	0.60	20	10.39	9.23	-	0.79	0.72
ЮТК, 03	1.12	3500	10.90	10.10.09	09.10.07	1272	101.67	101.70	0.00	0.94	0.55	3	10.72	-	9.87	1.40	1.28
ЮТК 04	1.88	5000	10.50	09.12.09	-	1332	100.42	100.55	0.05	-0.25	0.10	9	10.44	10.26	-	2.12	1.92
<b>Металлургия</b>																	
ИНПРОМ, 01	0.00	500	12.50	20.04.07	21.04.06	368	0.00	0.00	0.00	-1.45	-0.47	61	12.68	-	138.38	0.01	0.00
ИНПРОМ, 02	0.00	1000	12.00	15.07.10	26.07.06	1550	100.62	100.79	0.04	-0.20	-0.46	29	11.90	-	8.92	0.27	0.25
МаирИнвест, 01	0.03	500	12.30	03.04.07	-	351	100.55	100.70	-0.10	-0.40	0.50	4	12.23	12.14	-	0.92	0.82
МаирИнвест, 02	1.00	1000	10.90	16.12.08	28.11.06	974	100.55	101.09	-0.78	0.59	-0.30	42	10.87	-	10.61	0.59	0.53
НСММЗ, 01	0.00	1000	12.10	19.05.08	22.05.06	763	100.00	100.30	0.00	-0.40	0.30	49	12.10	-	11.54	0.10	0.09
ОМК, 01	0.00	3000	9.20	12.06.08	-	787	102.20	102.25	0.00	-0.10	-0.25	33	8.99	8.17	-	1.95	1.80
Русал Фин 02	0.00	5000	8.00	20.05.07	-	398	100.90	101.05	0.00	-0.04	0.29	32	7.92	7.10	-	1.03	0.97
РусАлФин, 03	0.00	6000	7.20	21.09.08	-	888	98.85	99.35	0.05	-0.40	-0.35	5	7.27	7.78	-	2.26	2.10

ЭМИТЕНТЫ	ОБЪЕМЫ		ПОГАШЕНИЕ/ ВЫКУП		ЦЕНА		ИЗМЕНЕНИЕ, %			ДОХОДНОСТЬ, %			ДЮРАЦИЯ				
	Оборот, млн. руб.	Объем, млрд. руб.	Купон, %	Погашение	Оферта	Дней до погашения	Покупка	Продажа	день	неделя	месяц	НКД	Текущая	К погаш.	К оферте	Дюр. лет.	Мод. дюр.
<b>Машиностроение</b>																	
Автоваз, 02	2.13	3000	9.20	13.08.08	14.02.07	849	101.63	101.85	-0.14	0.10	0.03	15.38	9.05	-	7.27	0.81	0.75
Автоваз, 03	20.14	5000	9.70	22.06.10	27.06.06	40351	100.35	100.44	-0.15	0.00	-0.07	29.50	9.67	-	7.90	0.19	0.18
Вагонмаш, 01	0.03	300	13.50	19.06.08	22.06.06	794	105.00	105.45	-0.05	0.24	-0.28	42.90	12.81	-	-14.92	0.18	0.21
ВКМ-Финанс, 01	0.50	1000	10.25	04.06.08	06.12.06	779	100.50	100.99	0.14	0.00	-0.19	36.79	10.15	-	8.77	0.61	0.56
Волгабурмаш 01	0.00	600	11.10	08.10.08	11.10.06	905	100.45	100.55	0.00	-0.15	0.28	1.52	11.06	-	10.22	0.49	0.44
ГТ-ТЭЦ Энерго 02	0.01	1500	12.50	22.06.06	-	66	100.55	100.60	-0.03	0.03	0.10	39.73	12.43	8.78	-	0.18	0.17
ГТ-ТЭЦ Энерго 03	0.00	1500	12.04	18.04.08	23.10.06	732	0.00	0.00	0.00	0.08	-0.24	58.72	11.86	-	9.11	0.49	0.45
ЕПК 01	0.00	1000	8.75	02.10.08	05.10.06	899	99.48	99.70	0.00	-0.20	0.31	2.64	8.80	-	10.04	0.47	0.43
ИжАвто, 01	5.39	1200	10.70	14.03.07	-	331	98.86	99.10	-0.40	0.05	-0.14	9.67	10.84	12.54	-	0.88	0.78
Ижмаш, 02	0.00	1000	13.55	17.06.08	19.12.06	792	102.00	102.69	0.00	0.16	-0.34	43.81	13.26	-	10.35	0.64	0.58
ИРКУТ 03	8.09	3250	8.74	16.09.10	-	1613	101.09	101.25	-0.08	0.04	-0.10	25.99	8.64	8.61	-	3.74	3.45
КАМАЗ-Финанс	0.00	1200	6.00	11.11.06	-	208	0.00	0.00	0.00	-	0.00	25.81	6.06	7.97	-	0.56	0.51
КАМАЗ-Финанс, 02	0.00	3000	8.45	17.09.10	19.09.08	1614	99.62	99.90	0.00	-0.20	0.25	5.56	8.47	-	8.72	2.23	2.05
Кривоенмаш, 02	0.00	500	10.40	08.07.08	11.07.06	813	100.15	100.65	0.00	0.00	-0.05	27.64	10.37	-	8.84	0.23	0.21
ЛОМО, 02	0.09	700	14.20	11.07.06	-	85	100.46	100.92	-0.38	0.04	0.10	37.74	14.13	11.73	-	0.23	0.21
МиГ-Финанс, 01	0.00	1000	10.50	03.06.09	06.06.07	1143	100.83	100.99	0.00	0.21	0.59	37.68	10.41	-	9.85	1.06	0.97
ОМЗ 04	3.39	900	14.25	26.02.09	31.08.06	1046	102.65	102.70	-0.19	-0.05	-0.63	17.96	13.88	-	6.70	0.37	0.35
ПМЗ, 01	0.00	750	9.70	21.07.09	25.07.06	40015	0.00	0.00	0.00	-0.11	-0.17	22.06	9.68	-	9.24	0.27	0.24
Промтрактор, 01	0.00	1500	10.70	03.07.08	07.07.06	808	100.10	100.25	0.00	0.05	-0.05	29.90	10.67	-	9.27	0.22	0.20
Русские Автобусы	0.00	500	14.00	22.05.06	-	35	100.35	100.45	0.00	-0.05	-0.20	57.15	13.94	8.77	-	0.10	0.09
Салют-Энергия, 01	25.40	3000	10.15	25.12.07	26.12.06	617	100.25	100.49	-0.44	0.24	0.21	30.87	10.14	-	10.28	0.67	0.61
Сатурн Инвест	0.00	500	15.00	05.08.06	-	110	99.01	102.25	0.00	0.00	-0.15	30.00	14.66	7.00	-	0.30	0.28
НПО САТУРН, 01	0.00	1500	9.00	23.03.08	24.03.07	39530	100.15	100.50	0.00	0.15	-0.05	5.92	8.97	-	8.83	0.91	0.84
Северсталь-авто	0.00	1500	11.25	21.01.10	25.01.07	1375	0.00	0.00	0.00	0.00	0.15	24.97	10.98	-	7.98	0.75	0.69
СОК-Автокомпл., 01	0.05	1100	12.32	24.04.08	27.10.06	738	99.61	99.68	0.15	-0.15	-0.35	58.06	12.36	-	13.32	0.50	0.44
Стройтрансгаз, 01	0.00	3000	9.60	25.06.08	-	800	101.20	101.74	0.00	0.15	-0.34	28.93	9.47	9.09	-	1.98	1.81
ТВЗ, 01	0.77	750	14.60	10.10.06	-	176	102.82	102.93	-0.10	0.18	-0.27	2.80	14.20	8.53	-	0.48	0.44
Трансшаххолдинг, 01	1.21	1500	14.00	01.12.07	05.06.06	593	100.63	100.77	-0.07	-0.11	-0.25	52.55	13.91	-	8.02	0.13	0.12
Уралвагонзавод, 01	0.00	2000	13.36	30.09.08	03.10.06	897	102.12	102.30	0.00	-0.20	-0.34	4.76	13.10	-	8.80	0.46	0.43
Уралвагонзавод 02	0.00	3000	9.35	05.10.10	03.10.07	1632	100.00	100.40	0.00	-0.10	-0.24	3.07	9.32	-	9.33	1.40	1.28
<b>Добывающая промышленность</b>																	
СУЭК, 02	0.00	1000	8.50	15.02.07	-	304	0.00	0.00	0.00	0.00	-0.24	13.97	8.48	8.50	-	0.80	0.74
Хайленд Голд Финанс, 01	0.00	750	12.00	02.04.08	09.10.06	716	0.00	110.99	0.00	0.10	0.00	3.95	11.90	-	10.55	0.47	0.43
<b>Пищевая промышленность</b>																	
Аладушкин 01	0.00	500	12.00	08.03.07	-	325	101.70	101.95	0.30	-0.25	-0.39	12.82	11.77	9.87	-	0.86	0.79
АПК Аркада 01	1.10	600	14.95	28.06.08	29.06.06	803	100.40	100.49	-0.05	-0.10	-0.13	45.05	14.89	-	12.34	0.20	0.18
АПК ОГО, 01	14.67	1100	15.50	22.04.07	28.04.06	370	101.15	101.40	-0.20	-0.49	0.10	64.25	15.33	-	-18.27	0.03	0.04
Балтимор-Нева	0.00	500	1.00	05.09.06	-	141	95.04	0.00	0.00	0.00	1.57	1.18	1.04	12.27	-	0.39	0.34
Балтимор-Нева, 03	0.00	800	11.65	15.05.08	23.11.06	759	101.20	101.39	0.00	-0.15	0.29	48.20	11.51	-	9.38	0.57	0.52
Белгранкорм	0.00	700	10.90	02.12.08	05.12.06	960	100.35	100.65	0.00	-0.45	0.30	12.24	10.86	-	10.72	0.62	0.56
Вимм-Билль-Данн, 02	2.05	3000	9.00	15.12.10	-	1703	102.00	102.25	0.10	-0.58	-0.24	28.85	8.81	8.61	-	3.82	3.51
Группа ОСТ, 02	1.30	1000	13.60	08.05.08	22.05.06	752	100.00	100.09	-0.01	-0.29	0.04	58.87	13.60	-	9.36	0.09	0.09
Джей-Эф-Си, 02	12.32	1200	13.00	04.12.07	05.12.06	596	102.45	102.54	-0.15	-0.21	-0.34	47.01	12.68	-	9.02	0.61	0.56
Евросервис	1.22	1500	14.00	18.12.07	20.06.06	610	100.65	100.95	-0.34	0.29	0.55	10.36	13.92	-	10.41	0.18	0.16
Инвестпроект, 01	0.00	1000	10.80	16.05.07	-	394	101.95	102.45	0.00	0.54	-0.49	44.98	10.58	8.94	-	1.01	0.92
Микояновский	0.00	1000	13.50	18.09.06	-	154	101.77	102.18	0.00	-0.29	2.27	10.73	13.22	8.31	-	0.42	0.39
Нутринвестхолдинг, 01	4.85	1200	12.00	09.06.09	13.06.06	1149	100.15	100.30	0.00	-0.05	0.12	11.18	11.97	-	10.26	0.16	0.14
Праймери Дон, 01	1.70	750	12.50	10.11.06	-	207	99.99	100.10	0.30	-0.20	-0.05	22.60	12.49	12.88	-	0.54	0.48
Разуляй-Центр 01	5.03	1000	14.00	05.06.06	-	49	100.02	100.50	0.10	-0.17	-0.52	51.40	13.93	9.73	-	0.13	0.12
Разуляй-Финанс, 01	0.00	3000	11.50	02.10.08	05.04.07	899	99.73	100.10	0.00	-0.10	0.20	3.47	11.51	-	11.94	0.94	0.84
Русагро 01	1.70	1000	11.66	19.07.08	18.01.07	824	99.50	100.00	0.10	-0.05	0.21	28.43	11.66	-	11.94	0.73	0.65
Русский Продукт, 04	0.02	440	13.95	15.05.07	16.05.06	393	0.00	100.00	0.00	-0.60	-0.20	23.70	13.95	-	13.63	0.08	0.07
Санэй, 01	0.00	1000	11.66	03.12.08	06.06.07	961	101.31	101.50	0.00	-0.04	0.89	41.85	11.51	-	10.68	1.06	0.96
ЭФКО, 01	0.99	1000	8.00	05.09.06	-	141	99.10	99.35	0.31	-1.60	0.00	8.99	8.06	10.06	-	0.39	0.35
Юстрозит 02	0.00	1000	11.50	25.11.08	28.11.06	953	99.25	99.74	0.00	-0.25	0.24	43.79	11.56	-	12.69	0.59	0.52
<b>Пивоварение</b>																	
Балтика, 01	0.71	1000	8.75	20.11.07	-	582	0.00	101.80	0.00	-0.29	0.00	28.29	8.62	7.91	-	1.55	1.44
Красный Восток-Инвест	1.02	1500	11.50	25.02.07	-	314	102.15	102.35	-0.15	-0.33	0.15	16.38	11.26	9.01	-	0.83	0.76
Очаково, 02	0.02	1500	8.50	19.09.08	-	886	99.45	99.60	0.00	-0.07	-0.08	5.59	8.55	9.00	-	1.85	1.69
ПИТ-Инвестментс 01	0.00	1000	12.00	28.09.06	-	164	0.00	104.50	0.00	-0.10	0.10	5.92	11.78	7.58	-	0.45	0.42
ПИТ-Инвестментс 02	0.00	1500	14.25	23.03.09	29.09.06	1071	102.70	102.90	0.00	-0.29	1.73	8.20	13.87	-	7.72	0.45	0.42
САН Интербрю	2.14	2500	13.00	15.08.06	-	120	0.00	101.70	-0.28	0.09	-0.46	38.11	12.78	2.52	-	0.16	0.16

Источники: REUTERS, расчеты Банка Москвы

ЭМИТЕНТЫ	ОБЪЕМЫ		ПОГАШЕНИЕ/ ВЫКУП		ЦЕНА		ИЗМЕНЕНИЕ, %			ДОХОДНОСТЬ, %			ДЮРАЦИЯ				
	Оборот, млн. руб.	Объем, млрд. руб.	Купон, %	Погашение	Оферта	Дней до погашения	Покупка	Продажа	день	неделя	месяц	НКД	Текущая	К погаш.	К оферте	Дюр. лет.	Мод. дюр.
<b>Розничный сектор</b>																	
Детский мир, 01	0.00	1150	8.50	26.05.15	-	3326	99.40	100.00	0.00	0.00	-0.20	31	8.49	8.65	-	6.33	5.83
Евросеть, 01	0.00	1000	16.33	25.04.06	-	8	0.00	0.00	0.00	-0.14	-0.59	78	16.31	10.06	-	0.02	0.02
Маэлит 01	0.00	2000	9.34	19.11.08	-	947	101.20	101.30	0.00	0.15	0.05	37	9.23	9.00	-	2.28	2.09
Марта-Финанс, 01	0.04	700	14.84	22.05.08	-	766	104.90	105.10	-0.19	0.00	0.28	59	14.15	12.47	-	1.79	1.59
Марта Финанс, 02	0.00	1000	11.75	06.12.09	07.06.07	1329	99.65	99.99	0.00	-0.25	0.19	42	11.79	-	12.42	1.06	0.94
Матрица Финанс	0.59	1200	12.32	10.12.08	-	968	100.00	100.25	0.07	-0.27	-0.01	42	12.30	-	12.51	1.07	0.95
МИР Финанс	0.00	1000	9.89	27.12.07	27.12.06	619	100.40	100.60	0.00	0.00	0.05	30	9.84	-	9.18	0.67	0.62
Петерочка Финанс, 01	0.00	1500	11.45	12.05.10	-	1486	109.50	110.25	0.00	0.04	1.15	48	10.43	8.73	-	3.26	3.00
Перекресток, 01	0.00	1500	8.81	08.07.08	11.07.06	813	100.30	100.45	0.00	-0.20	-0.82	23	8.78	-	7.33	0.23	0.22
<b>Легкая, лесная промышленность и ЦБК</b>																	
АЦБК-Инвест	0.00	500	13.50	07.09.06	-	143	101.58	101.76	0.00	0.00	0.56	14	13.29	9.74	-	0.38	0.35
Волга 01	0.02	1500	12.00	13.03.07	-	330	0.00	102.50	-0.20	0.05	0.30	11	11.81	10.28	-	0.88	0.80
ГОТЭК	0.00	550	12.50	06.06.06	-	50	100.35	100.47	0.00	0.00	0.23	45	12.45	9.13	-	0.14	0.13
НЛК 01	0.00	500	11.90	31.01.08	03.08.06	654	100.20	100.40	0.00	-0.15	-0.25	24	11.86	-	10.60	0.30	0.27
ПЭФ Союз, 01	0.00	300	11.00	09.10.07	05.10.06	540	100.00	100.30	0.00	0.00	-0.10	3	10.97	-	10.29	0.47	0.43
Русский Текстиль 03	0.00	1200	12.00	20.10.09	18.10.07	1282	0.00	0.00	0.00	0.21	-0.56	57	12.22	-	13.80	1.34	1.18
Русский Текстиль 02	0.87	1000	12.75	05.03.09	-	1053	99.31	99.64	0.36	0.10	-0.53	14	12.83	13.52	-	1.88	1.66
Яковлевский Текстиль, 01	0.00	1000	12.00	31.10.08	27.10.06	928	99.95	100.10	0.00	0.00	0.14	56	12.01	-	12.45	0.50	0.45
<b>Строительство и ипотека</b>																	
АИЖК	0.00	1070	11.00	01.12.08	-	959	108.60	109.60	0.00	0.00	-0.50	41288	10.05	7.11	-	2.28	2.13
АИЖК, 02	0.00	1500	11.00	01.02.10	-	1386	112.00	113.00	0.00	0.00	0.18	23	9.70	7.03	-	3.19	2.98
АИЖК, 03	0.00	2250	9.40	15.10.10	-	1642	106.50	107.00	0.00	0.00	-0.05	1	8.72	6.90	-	2.87	2.69
АИЖК, 04	0.00	900	8.70	01.02.12	-	2116	106.50	107.25	0.00	0.00	-2.07	18	8.17	7.51	-	4.58	4.26
Главмострой, 01	0.01	2000	13.00	27.05.07	27.05.06	405	100.05	100.40	-0.40	0.15	-0.10	19	13.00	-	12.76	0.11	0.10
ИНТЕКО 01	0.00	1200	10.95	15.02.07	-	304	0.00	0.00	0.00	0.00	1.01	18	10.95	11.21	-	0.81	0.73
Искитимцемент, 01	0.00	200	16.80	24.12.06	-	251	102.50	103.00	0.00	-0.73	-1.39	11	16.44	14.06	-	0.66	0.58
Искитимцемент 02	0.00	500	12.50	05.11.08	07.11.07	933	100.15	100.80	0.00	-0.62	-0.01	23	12.47	-	12.90	1.41	1.25
Группа ЛСР, 01	2.27	1000	11.00	20.03.08	22.03.07	703	99.55	99.80	-0.28	-0.01	-0.44	8	11.03	-	11.64	0.90	0.81
МИА, 01	0.00	2200	10.00	20.09.12	-	2348	0.00	0.00	0.00	1.59	1.17	16	9.76	9.43	-	2.81	2.57
МИА, 02	0.00	1000	9.50	09.08.08	06.02.07	845	100.50	100.70	0.00	0.10	0.30	18	9.46	-	9.28	0.77	0.71
Миракс Групп	0.03	1000	13.50	19.08.08	22.08.06	855	101.30	101.49	-0.10	0.05	0.20	20	13.34	-	9.74	0.35	0.32
ПИК, 05	2.51	1120	13.00	20.05.08	23.05.06	764	100.35	100.49	-0.02	0.05	0.05	20	12.96	-	9.44	0.10	0.09
ЦУН ЛенСпецСМУ, 01	0.25	1000	15.50	22.04.10	27.04.06	1466	90.81	99.99	0.00	-0.26	0.00	73	15.50	-	14.79	0.03	0.02
Салаватстекло 02	0.00	1200	9.28	28.10.09	31.10.07	1290	99.50	99.90	0.00	0.00	-0.06	42	9.30	-	9.68	1.41	1.29
Салаватстекло 01	0.00	750	11.60	25.03.08	26.09.06	708	103.75	103.90	0.00	0.07	0.00	6	11.15	-	2.47	0.44	0.43
Сиб. цемент., 03	0.00	800	12.50	12.06.08	15.06.06	787	100.50	100.70	0.00	-0.02	-0.20	42	12.43	-	8.38	0.16	0.15
СУ-155	0.00	1500	10.50	30.03.07	-	347	0.00	101.00	0.00	0.00	0.00	5	10.48	10.67	-	0.91	0.82
ЮСКК, 01	0.37	600	14.00	01.07.08	04.07.06	39630	98.90	99.05	0.00	-0.39	-0.45	40	14.14	-	18.14	0.21	0.18
<b>Транспорт</b>																	
АвиаК. Самара, 01	0.03	350	14.00	08.03.07	-	325	101.90	102.10	0.10	-0.10	-0.20	15	13.73	11.87	-	0.86	0.77
Ист Лайн Хэндлинг, 02	1.03	3000	11.59	22.05.08	23.11.06	766	99.71	99.75	-0.14	-0.04	-0.40	46	11.62	-	12.34	0.58	0.51
ММК-Транс, 01	0.00	650	11.50	10.07.08	11.01.07	39639	101.00	101.50	0.00	0.69	0.25	30	11.33	-	9.52	0.71	0.65
РЖД, 02	1.02	4000	7.75	05.12.07	-	597	101.30	101.70	-0.15	0.00	-0.64	28	7.64	6.94	-	1.53	1.43
РЖД, 03	1.16	4000	8.33	02.12.09	-	1325	103.20	103.40	-0.05	-0.66	-0.54	30	8.06	7.37	-	3.13	2.91
РЖД 04	0.00	10000	6.59	14.06.07	-	423	99.45	99.68	0.20	-0.45	0.00	22	6.61	6.97	-	1.11	1.04
РЖД 06	0.00	10000	7.35	10.11.10	-	1668	99.36	99.45	0.00	-0.67	-0.89	31	7.39	7.65	-	3.84	3.57
РЖД 07	0.00	5000	7.55	07.11.12	-	2396	100.10	100.30	0.00	-0.74	-1.15	31	7.54	7.66	-	5.14	4.77
Транснефтепродукт	0.00	1000	8.90	10.05.06	-	23	0.00	101.05	0.00	-0.09	-0.35	39	8.89	7.03	-	0.06	0.06
ЮТЭйр, 01	0.00	1000	10.65	22.11.06	-	219	100.21	100.50	0.00	-2.90	0.05	42	10.60	9.98	-	0.58	0.53
ЭйрЮнион 01	6.58	1500	13.00	10.11.09	15.05.07	1303	99.30	99.45	0.01	0.25	-0.31	22	13.09	-	14.41	1.00	0.87
<b>Финансовый сектор</b>																	
Абсолют Банк, 01	0.00	1000	11.50	21.04.06	-	4	0.00	0.00	0.00	-0.13	-0.27	27	11.50	11.19	-	0.01	0.01
Банк Зенит, 01	2.55	1000	8.00	24.03.07	-	341	99.96	100.00	0.05	0.00	-0.40	5	8.00	8.09	-	0.92	0.85
Внешторгбанк 04	0.00	5000	6.50	19.03.09	22.03.07	1067	99.85	0.00	0.00	0.00	-0.05	4	6.50	-	6.66	0.91	0.86
Внешторгбанк 05	0.00	15000	6.20	17.10.13	26.04.07	2740	0.00	99.75	0.25	-0.20	0.15	14	6.22	-	6.61	0.99	0.93
Газбанк, 01	0.00	750	11.00	25.11.08	21.11.06	953	100.31	100.59	0.00	-0.19	-0.11	44	10.97	-	10.68	0.57	0.52
Банк Кедр, 01	0.03	450	11.00	05.10.07	13.10.06	536	99.85	100.07	-0.02	0.28	1.37	3	10.99	-	10.86	0.48	0.44
Мастер-Банк, 02	0.00	1000	12.75	23.05.08	02.06.06	767	100.10	100.49	-0.22	-0.07	0.06	50	12.74	-	10.03	0.12	0.11
МКБ 01	1.30	500	11.50	25.04.07	26.04.06	373	100.03	100.10	-0.09	0.04	-0.15	26	11.50	-	11.21	0.02	0.02
ММБ, 01	0.00	1000	8.30	13.02.07	-	302	0.00	0.00	0.00	0.00	0.25	14	8.18	6.56	-	0.81	0.76
Москоммерцбанк, 01	0.00	1000	9.76	10.12.08	06.12.06	968	100.42	100.55	0.00	0.00	0.03	35	9.72	-	9.19	0.62	0.56
Росбанк, 01	0.00	3000	9.25	15.02.09	14.02.07	1035	101.41	101.55	0.00	-0.02	-0.20	16	9.12	-	7.49	0.81	0.75
Росселлхобанк 01	0.00	3000	7.50	04.06.08	06.12.06	779	100.00	104.50	0.00	-0.30	-0.10	8	7.49	-	7.54	0.62	0.58
Русский Стандарт 02	0.00	1000	14.04	14.06.06	-	58	100.95	101.10	0.00	-0.25	-0.11	48	13.89	6.72	-	0.16	0.15
Русский Стандарт 03	0.00	2000	8.40	22.08.07	23.08.06	492	100.00	100.47	0.00	0.26	-0.05	12	8.37	-	7.29	0.35	0.33
Русский Стандарт 04	0.00	3000	8.25	03.03.08	-	686	99.40	99.65	0.00	-0							

ЭМИТЕНТЫ	ОБЪЁМ		ПОГАШЕНИЕ		ЦЕНА		ИЗМЕНЕНИЕ, %			ДОХОДНОСТЬ, %			РЕЙТИНГ			ДЮРАЦИЯ	
	Объем, млн.	Купон, %	Погашение	Дней до погашения	Покупка	Продажа	день	неделю	месяц	К погаш.	Текущая	Спред к benchmark	S&P	Moody's	Fitch	Дюр. лет.	Мод. дюр
<b>Суверенные еврооблигации</b>																	
Россия 07	\$ 2 400	10	26.06.07	434	104.88	105.13	0.06	-0.18	-0.47	5.66	9.54	76	BBB	Baa2	BBB	1.11	1.08
Россия 10	\$ 2 718	8.25	31.03.10	1443	105.13	105.50	0.06	-0.24	0.00	5.69	7.85	78	BBB	Baa2	BBB	2.03	1.97
Россия 18	\$ 3 466	11	24.07.18	4480	140.81	141.63	0.09	-0.66	-2.96	6.17	7.81	117	BBB	Baa2	BBB	7.72	7.49
Россия 30	\$ 19 526	5	31.03.30	8748	108.00	108.38	0.23	-0.86	-2.94	6.16	4.63	115	BBB	Baa2	BBB	7.79	7.56
Россия 28	\$ 2 500	12.75	24.06.28	8103	174.06	174.88	0.29	-1.38	-3.48	6.43	7.32	136	BBB	Baa2	BBB	10.48	10.15
<b>Облигации Минфина РФ</b>																	
MINFIN 6	\$ 1 750	3	14.05.06	26	99.81	99.88	0.00	0.00	0.88	5.99	3.01	0	BBB	Baa2	BBB	1.98	1.90
MINFIN 8	\$ 1 322	3	14.11.07	575	97.13	97.50	0.00	0.00	0.19	6.25	3.09	0	BBB	Baa2	BBB	2.78	2.58
MINFIN 5	\$ 2 837	3	14.05.08	757	94.38	94.38	0.00	0.00	-0.13	6.52	3.18	0	BBB	Baa2	BBB	3.76	3.57
MINFIN 7	\$ 1 750	3	14.05.11	1852	88.00	88.31	0.00	-0.14	-1.12	7.21	3.41	0	BBB	Baa2	BBB	6.20	5.85
<b>Облигации Aries</b>																	
ARIES 01	€ 2 000	5.527	25.10.07	555	104.38	104.53	0.00	-0.04	-0.20	3.26	5.30	34	BB+	Ba2	0.00		2.63
ARIES 02	€ 1 000	7.75	25.10.09	1286	111.27	111.64	0.00	-0.23	-1.65	4.22	6.97	61	BB+	Ba2	0.00	3.13	3.01
ARIES 03	\$ 2 436	9.6	25.10.14	3112	123.60	124.00	0.00	-0.52	-2.73	6.02	7.77	97	BB+	Ba2	0.00	6.06	5.88
<b>Муниципальные еврооблигации</b>																	
Москва 06	€ 400	10.95	28.04.06	10	100.13	100.30	0.00	-0.18	-0.70	4.53	10.94	194	BBB	Baa2	BBB	0.02	0.02
Москва 11	€ 374	6.45	12.10.11	2003	108.40	108.95	0.00	-0.12	-1.55	4.67	5.95	95	BBB	Baa2	BBB	4.68	4.48
Татарстан 15	\$ 250	7.7	03.08.15	3394	99.52	100.52	0.00	-0.43	-1.57	7.79	7.74	281	B	Ba1	BB	6.70	6.45
<b>Корпоративные еврооблигации</b>																	
Евразхолдинг 06	\$ 150	8.875	25.09.06	160	100.92	101.27	0.00	-0.08	-0.23	6.65	8.79	174	B+	B1	BB-	0.43	0.42
Роснефть 06	\$ 150	12.75	20.11.06	216	103.66	104.05	0.00	-0.15	-0.67	6.27	12.30	134	B+	Baa2	BB-	0.56	0.54
АМТЕЛ 07	\$ 175	9.25	30.06.07	438	100.50	101.10	0.00	0.00	0.00	8.78	9.20	382				1.13	1.09
ГАЗПРОМ 07	\$ 500	9.125	25.04.07	372	103.27	103.57	0.00	-0.02	-0.53	5.77	8.84	83	BB+	Baa2	BB-	0.95	0.93
ТНК 07	\$ 700	11	06.11.07	567	107.06	107.56	0.00	-0.13	-0.83	6.14	10.27	118		Ba2		1.40	1.36
МТС 08	\$ 400	9.75	30.01.08	652	104.76	105.32	0.00	-0.18	-0.77	6.85	9.31	189	BB-			1.65	1.60
Система 08	\$ 350	10.25	14.04.08	727	105.74	106.28	0.00	-0.14	-0.81	7.10	9.69	214	B	B3	B+	1.85	1.79
Алроса 08	\$ 500	8.125	06.05.08	749	104.58	105.03	0.00	-0.09	-0.29	5.72	7.77	76	B+			1.87	1.82
Вимм-Билль-Данн	\$ 150	8.5	21.05.08	764	101.88	102.46	0.00	-0.06	-0.34	7.51	8.34	255	B+	B3		1.90	1.83
ММК 08	\$ 300	8	21.10.08	917	101.01	101.63	0.00	0.01	-0.98	7.55	7.92	259	BB-		BB-	2.23	2.15
Сибнефть 09	\$ 500	10.75	15.01.09	1003	110.88	111.63	0.00	-0.22	-1.21	6.35	9.70	138	BB	Ba2		2.40	2.33
Северсталь 09	\$ 325	8.625	24.02.09	1043	102.81	103.40	0.00	-0.03	-0.59	7.50	8.39	253	B+	B2	BB-	2.56	2.47
Евразхолдинг 09	\$ 300	10.88	03.08.09	1203	109.41	110.06	0.00	-0.12	-0.89	7.58	9.94	261	B+	B1	BB-	2.82	2.72
НОРНИКЕЛЬ 09	\$ 500	7.125	30.09.09	1261	100.64	101.25	0.00	0.08	-1.81	6.91	7.08	195	BB+	Ba2	BBB	3.11	3.01
ГАЗПРОМ 09	\$ 700	10.5	21.10.09	1282	113.94	114.41	0.00	-0.08	-1.14	6.03	9.22	106	BB+	Baa2	BB+	2.92	2.84
Мегафон 09	\$ 375	8	10.12.09	1332	101.06	101.62	0.00	-0.29	-1.16	7.66	7.92	269	BB-		BB	3.15	3.03
Вымпелком 10	\$ 300	8	11.02.10	1395	101.12	101.64	0.00	-0.29	-0.98	7.65	7.91	268	BB	Ba3		3.32	3.20
ГАЗПРОМ 10	€ 1 000	7.8	27.09.10	1623	111.77	112.56	0.00	-0.34	-1.88	4.78	6.98	117	BB+	Baa2	BB+	3.81	3.64
МТС 10	\$ 400	8.375	14.10.10	1640	102.86	103.44	0.00	-0.22	-1.10	7.58	8.14	260	BB-			3.85	3.71
Вымпелком 11	\$ 300	8.375	22.10.11	2013	103.23	103.79	0.00	0.00	0.00	7.64	8.11	267	BB	Ba3		4.54	4.37
Система 11	\$ 350	8.875	28.01.11	1746	103.71	104.35	0.00	-0.13	-1.17	7.92	8.56	294	B	B3	B+	3.94	3.79
МТС 12	\$ 400	8	28.01.12	2111	101.01	101.74	0.00	-0.07	-1.55	7.78	7.92	280	BB-			4.67	4.49
Северсталь 14	\$ 375	9.25	19.04.14	2923	107.22	107.84	0.00	-0.21	-1.64	8.01	8.63	296	B+	B2	BB-	5.91	5.69
Алроса 14	\$ 800	8.875	17.11.14	3135	113.13	113.88	0.00	-0.23	-1.99	6.83	7.84	177	B+			6.14	5.94
ГАЗПРОМ 13-1	\$ 1 750	9.625	01.03.13	2509	118.07	118.50	0.00	-0.13	-1.96	6.34	8.15	136	BB+	Baa2	BB-	5.28	5.12
ГАЗПРОМ 13-2	\$ 1 222	4.505	22.07.13	2652	99.55	100.55	0.00	0.01	0.01	4.66	4.53	-32	BB+	Baa2	BB+	3.01	2.94
ГАЗПРОМ 13-3	\$ 647	5.625	22.07.13	2652	98.38	98.76	0.00	-0.07	-0.89	6.21	5.72	123	BB+	Baa2	BB-	2.82	2.74
ГАЗПРОМ 15	\$ 1 000	5.875	01.06.15	3331	104.18	104.77	0.00	-0.46	-2.96	5.28	5.64	136	BB+	Baa2	BB-	7.01	6.66
ГАЗПРОМ 20	\$ 1 250	7.201	01.02.20	5037	104.13	104.50	0.00	0.18	-1.58	6.74	6.92	168	BB+	Baa2	BB-	8.94	8.65
ГАЗПРОМ 34	\$ 1 000	8.625	28.04.34	10237	120.35	121.10	0.00	-1.93	-5.10	6.96	7.17	185	BB+	Baa2	BB-	11.85	11.46

Источники: REUTERS

ЭМИТЕНТЫ	ОБЪЁМ		ПОГАШЕНИЕ		ЦЕНА		ИЗМЕНЕНИЕ, %			ДОХОДНОСТЬ, %			РЕЙТИНГ			ДЮРАЦИЯ	
	Объем, млн.	Купон, %	Погашение	Дней до погашения	Покупка	Продажа	день	неделю	месяц	К погаш.	Текущая	Спрэд к benchmark	S&P	Moody's	Fitch	Дюр. лет.	Мод. дюр
<b>Банковские еврооблигации</b>																	
Банк ЗЕНИТ 06	\$ 125	9.25	12.06.06	55	100.06	0.00	0.00	-0.12	-0.62	8.54	9.24	376		B1	B	0.15	0.15
Сбербанк 06	\$ 1 000	6.37	24.10.06	189	100.46	100.76	0.00	-0.04	-0.15	6.01	6.34	58		A2	BBB	0.21	0.21
ВТБ 06	\$ 350	6.285	22.06.06	65	100.05	100.22	0.00	0.00	-0.06	5.99	6.28	59	BBB		BBB		
Промсвязьбанк 06	\$ 200	10.25	27.10.06	192	100.75	101.40	0.00	-0.48	-0.44	8.73	10.17	380	B	Ba3	B	0.50	0.48
МДМ 06	\$ 200	9.375	23.09.06	158	100.91	101.38	0.00	-0.03	-0.50	6.82	9.29	174	B+	Ba2	BB-	0.43	0.42
Петрокоммерц 07	\$ 120	9	09.02.07	297	101.26	101.80	0.00	-0.09	0.03	7.34	8.89	235	B	Ba3		0.78	0.76
Альфабанк 07	\$ 150	7.75	09.02.07	297	100.78	101.20	0.00	-0.04	-0.35	6.70	7.69	177	BB-	Ba2	B	0.79	0.77
Росбанк, 07	\$ 150	7.625	09.07.07	447	100.51	100.85	0.00	0.01	-	7.18	7.59	210	B		B	1.19	1.11
НОМОС 07	\$ 100	9.125	13.02.07	301	101.25	101.85	0.00	0.00	-0.75	7.49	9.01	251		Ba3	B	0.80	0.77
Моснарбанк 07	\$ 200	6.8	05.10.07	535	101.48	101.76	0.00	0.13	0.26	5.89	6.70	70			BBB		
ИБГ Никойл	\$ 150	9	19.03.07	335	101.25	101.90	0.00	-0.15	-0.89	7.55	8.89	262			B	0.90	0.86
Русс. Станд 07	\$ 300	8.75	14.04.07	361	101.16	101.61	0.00	0.03	-0.61	7.51	8.65	257	BBB+			0.97	0.93
ВТБ 07	\$ 300	7.56	30.07.07	468	102.63	103.01	0.00	-0.06	-0.35	5.92	7.37	71	BBB		BBB		2.45
МБРР 08	\$ 150	8.625	03.03.08	685	100.60	101.22	0.00	-0.26	-0.56	8.26	8.57	330			B	1.75	1.68
Альфабанк 08	\$ 250	7.75	02.07.08	806	100.44	101.00	0.00	-0.25	-0.89	7.52	7.72	256	BB-	Ba2	B	2.02	1.95
Газпромбанк 08	\$ 1 050	7.25	30.10.08	926	101.81	102.56	0.00	-0.20	-0.61	6.46	7.12	150	BB	Baa1		2.28	2.21
ВТБ 08	\$ 550	6.875	11.12.08	968	101.88	102.38	0.00	-0.02	-0.83	6.09	6.75	112	BBB		BBB	2.41	2.34
Росбанк, 09	€ 225	9.75	24.09.09	1255	104.55	105.14	0.00	-0.27	-0.11	7.55	9.33	266	B		B	2.07	2.03
Моснарбанк 08	\$ 150	4.375	30.06.08	804	96.28	96.78	0.00	-0.11	0.18	6.21	4.54	125			BBB	2.09	2.03
ХКБ Банк 08-1	\$ 150	9.125	04.02.08	657	101.35	102.10	0.00	-0.05	-0.68	8.29	9.00	331	B-			1.67	1.60
ХКБ Банк 08-2	\$ 275	8.625	30.06.08	804	100.68	101.56	0.00	0.13	-0.65	8.27	8.57	331	B-			2.00	1.92
Банк Москвы, 09	\$ 250	8	28.09.09	1259	103.69	104.44	0.00	-0.21	-0.98	6.78	7.72	182			BBB	3.07	2.97
Банк Москвы, 10	\$ 300	7.375	26.11.10	1683	102.12	102.74	0.00	-0.19	-1.57	6.83	7.22	185			BBB	3.89	3.76
ВТБ 11	\$ 450	7.5	12.10.11	2003	104.88	105.38	0.00	-0.08	-1.24	6.43	7.15	145	BBB		BBB	4.61	4.47
ВТБ 15	\$ 750	6.315	04.02.15	3214	99.81	100.44	0.00	0.03	-1.89	6.33	6.33	136	BBB		BBB	3.21	3.11
Сбербанк 15	\$ 1 000	6.23	11.02.15	3221	99.61	100.11	0.00	-0.28	-0.84	6.29	6.25	132		A2	BBB	6.83	6.63
ВТБ 35	\$ 1 000	6.25	30.06.35	10665	98.49	99.24	0.00	-0.09	-3.82	6.47	6.35	142	BBB		BBB	6.99	6.77

Источники: REUTERS

**Мировой рынок долга**

ЭМИТЕНТЫ	ЦЕНА		ИЗМЕНЕНИЕ,%			ДОХОДНОСТЬ,%	ДЮРАЦИЯ	РЕЙТИНГ	
	По закрытию	Последняя котировка	день	неделя	месяц			До погашения	Дюрация
US10YT=RR	96.08	96.13	0.32	-0.59	-2.43	5.00	7.95	AAA	Aaa
US30YT=RR	91.13	91.17	0.55	-1.03	-6.07	5.08	15.94	AAA	Aaa
EU2YT=RR	99.42	99.42	0.00	-0.11	-0.11	3.32	1.87	AAA	Aaa
EU10YT=RR	96.40	96.40	0.00	-0.42	-2.40	3.95	8.26	AAA	Aaa
MEXGLB26=RR	150.75	150.88	0.17	-0.91	-6.52	6.81	9.86	BBB	Baa1
BRAGLB27=RR	125.75	125.75	0.20	0.00	-5.98	7.65	9.91	BB	Ba3
TRGLB30=RR	150.81	150.38	0.29	-0.82	-2.41	7.35	10.46	BB-	Ba3
TRGLB10=RR	119.31	119.31	0.05	-0.31	-1.49	6.38	3.36	BB-	Ba3
ARGFRB=RR	32.50	32.50	0.00	0.00	0.00	0.00	0.00	B	B3
ARGGLB30=RR	29.00	29.00	0.00	-2.11	-2.23	88.33	1.67	B	B3
RUSGLB10=RR	105.19	105.13	0.06	-0.24	0.00	5.69	2.03	BBB	Baa2
RUSGLB30=RR	108.00	108.00	0.23	-0.86	-2.94	6.16	7.79	BBB	Baa2

Источники: REUTERS

**Индексы JPM EMBI+**

EMBI+	СПРЭД		ИНДЕКС		ИЗМЕНЕНИЕ,%		
	Спрэд	Изменение за день	Значение	За день	С начала месяца	С начала года	За 12 месяцев
EMBI+	195	2	370.61	0.12	-1.15	0.54	13.76
EMBI+ RUSSIA	109	2	416.25	0.18	-0.99	-2.26	8.30
EMBI+ MEXICO	136	2	318.83	0.20	-1.52	-3.59	5.65
EMBI+ TURKEY	187	4	242.37	0.02	-1.33	-0.10	12.46
EMBI+ BRAZIL	239	2	515.34	0.13	-1.29	2.22	20.31
EMBI+ VENG VUELA	198	2	565.22	-0.04	-1.95	3.80	23.95

Источники: J.P. Morgan Chase, REUTERS

Настоящий документ предоставлен исключительно в порядке информации и не является предложением о проведении операций на рынке ценных бумаг, и, в частности, предложением об их покупке или продаже. Настоящий документ содержит информацию, полученную из источников, которые Банк Москвы рассматривает в качестве достоверных. Однако Банк Москвы, его руководство и сотрудники не могут гарантировать абсолютную точность, полноту и достоверность такой информации и не несут ответственности за возможные потери клиента в связи с ее использованием. Оценки и мнения, представленные в настоящем документе, основаны исключительно на заключениях аналитиков Банка в отношении анализируемых ценных бумаг и эмитентов. Вознаграждение аналитиков не связано и не зависит от содержания аналитических обзоров, которые они готовят, или от существа даваемых ими рекомендаций.

Банк Москвы, его руководство и сотрудники не несут ответственности за инвестиционные решения клиента, основанные на информации, содержащейся в настоящем документе. Банк Москвы, его руководство и сотрудники не несут ответственности в связи с прямыми или косвенными потерями и/или ущербом, возникшим в результате использования клиентом информации или какой-либо ее части при совершении операций с ценными бумагами. Банк Москвы не берет на себя обязательства регулярно обновлять информацию, которая содержится в настоящем документе или исправлять возможные неточности. Сделки, совершенные в прошлом и упомянутые в настоящем документе, не всегда являются индикативными для определения результатов будущих сделок. На стоимость, цену или величину дохода по ценным бумагам или производным инструментам, упомянутым в настоящем документе, могут оказывать неблагоприятное воздействие колебания обменных курсов валют. Инвестирование в российские ценные бумаги несет значительный риск, в связи с чем клиенту необходимо проводить собственный анализ рынка и исследование надежности российских эмитентов до совершения сделок.

Настоящий документ не может быть воспроизведен, полностью или частично, с него нельзя делать копии, выдержки из него не могут использоваться для каких-либо публикаций без предварительного письменного разрешения Банка Москвы. Банк Москвы не несет ответственности за несанкционированные действия третьих лиц, связанные с распространением настоящего документа или любой его части.

<b>КОНТАКТНАЯ ИНФОРМАЦИЯ</b>	<b>WWW.MMBANK.RU</b>	<b>+7 (495) 105-8000</b>	<b>+7 (495) 924-0080</b>
		<u>e-mail</u>	<u>вн. тел.</u>
<u>ВИЦЕ-ПРЕЗИДЕНТ</u>	<b>Сытников Алексей</b>		
<u>ДЕПАРТАМЕНТ УПРАВЛЕНИЯ АКТИВАМИ</u> Директор департамента	<b>Касьянова Елена</b>	Kasyanova_EA@mmbank.ru	46-79
<u>АНАЛИТИЧЕСКОЕ УПРАВЛЕНИЕ</u> Зам. директора департамента, начальник управления	Тремасов Кирилл	Tremasov_KV@mmbank.ru	45-92
<u>Отдел анализа рынка акций</u> Начальник отдела	Веденеев Владимир	Vedeneev_VY@mmbank.ru	28-17
Главный специалист	Скворцов Дмитрий	Skvortsov_DV@mmbank.ru	28-32
Специалист	Веселова Ольга	Veselova_OV@mmbank.ru	28-92
<u>Отдел анализа долговых рынков</u> Начальник отдела	Федоров Егор	Fedorov_EY@mmbank.ru	42-33
Главный специалист	Лямин Михаил	Lyamin_MY@mmbank.ru	28-44
<u>УПРАВЛЕНИЕ ТОРГОВЫХ ОПЕРАЦИЙ</u> Начальник управления	Беспалов Алексей	Bespalov_AV@mmbank.ru	42-20
Рынок облигаций	Храмцовский Станислав	HSS@mmbank.ru	28-95
Рынок акций	Волков Алексей	Volkov_A@mmbank.ru	28-37
<u>УПРАВЛЕНИЕ ПРОДАЖ</u> Менеджер по работе с клиентами	Толокнова Алла	Shuhova_AG@mmbank.ru	42-69
Менеджер по работе с клиентами	Борникова Наталья	Bornikova_NY@mmbank.ru	45-94